



جمعية القرى للبر  
والخدمات الاجتماعية بالأطاوله  
مسجلة برقم 98 تأسست عام 1407هـ.

# الخطة الاستراتيجية

من 2024م  
الى 2027م

جمعية القرى  
الأهليّة



## مقدمة

مشرف الإستراتيجية  
الدكتور/ العزي غالب المشرع  
استشاري جودة وتطوير مؤسسي

تعتبر الجمعيات الخيرية أحد ركائز التنمية المستدامة للمجتمعات إذ أنها أكثر دراية بالإحتياجات التنموية لأفراد المجتمع المحلي ، ولذا فإنه يقع على عاتقها مسؤولية كبيرة في ما يتعلق بالإسهام الفاعل في بناء المجتمع وتنميته .

ان من أهم عوامل النجاح لمنظمات القطاع الثالث هو وضوح الرؤية والأهداف المراد تحقيقها ووجود نظام إداري وبناء مؤسسي يساعد الجمعية في تحقيق أهدافها وينظم العلاقة بين جميع الأطراف الداخلية والخارجية وذات العلاقة ومن هذا المنطلق قامت جمعية القرى للبر و الخدمات الإجتماعية بالأطولة ببناء خطتها الإستراتيجية . إن الجمعية تسعى لأن تكون جمعية ذات أثر مستدام في المجال الإغاثي والتنموي وتؤمن بضرورة مواكبة التغيرات بما يتواءم مع الواقع ولذا قامت ببناء الخطة الإستراتيجية استجابة للتغيرات ومواكبة لرؤية المملكة 2030م .



من 2024م  
إلى 2027م

الفترة  
الإستراتيجية



النطاق  
الجغرافي

محافظه القرى - مركز بيده  
مركز نخال وسط المحافظة بمنطقة الباحة  
المملكة العربية السعودية

## تعريف المصطلحات

هي الركائز الأساسية التي تقوم عليها الخطة الإستراتيجية .

المجالات الرئيسية



هي المشاريع التي سيتم تنفيذها وتنشق من الخطة الإستراتيجية للجمعية .

المبادرات التنفيذية



هي السنوات التي سيتم تنفيذ الخطة الاستراتيجية فيها .

الفترة الإستراتيجية



هي أداة للتحقق من الشيء الذي تم تنفيذه .

مؤشرات الإنجاز



هو النتيجة التي سيتم تحقيقها في وقت زمني معين .

الهدف الإستراتيجي



الذين يؤثرون و يتأثرون بالجمعية .

أصحاب المصلحة



هي أداة لقياس لما سيتم تنفيذه .

مؤشرات الأداء



هو كل من يدعم الجمعية مالياً او عينياً .

المانح



كل من يتلقى الخدمة ويستفيد منها بشكل مباشر أو غير مباشر .

المستفيد



كل ما يؤدي الى تنمية المستفيد ( مالياً ، تعليمياً ، مهنياً ، او غير ذلك ) .

التنمية



هو ما يراد احداثه في المستفيد .

الأثر



هي المشاريع التي يتم تقديمها للمجتمع ويستفيد منها جميع شرائح المجتمع

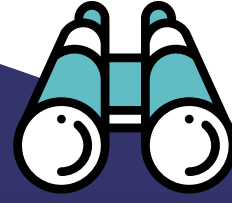
الخدمة المجتمعية



هو كل من يقدم خدمات للجمعية بدون مقابل مالي

المتطوع





## الرؤية

التميز في العمل الخيري  
والتنموي المستدام وفق  
عمل مؤسسي متين .

### مؤشرات تحقق الرؤية

أن تكون الجمعية متميزة من حيث :

- عدد أكبر من المستهددين فين .
- عدد أكبر من البرامج والمشروعات .
- شمولية الخدمات لشرائح المجتمع .
- الصورة الذهنية لدى المجتمع .
- ابتكار مشاريع نوعية ومميزّة .
- أنظمة الجودة وجوائز التميز المؤسسي .
- تمكين المستفيدين من سوق العمل .
- استدامة برامج وانشطة الجمعية للمستفيدين .



## الرسالة

السعي للارتقاء بالمجتمع و تقديم  
الدعم الشامل والتنمية المستدامة وفق  
الاحتياج من خلال برامج مبتكرة وفق  
أساليب حديثة ومشاركة مجتمعية.



## تفسيرات الرسالة



### الدعم الشامل

كل ما يحتاجه المستفيد من الضروريات في حياته بشكل مجاني وبدون مقابل .



### الإرتقاء

تطوير المجتمع المحلي اجتماعياً واقتصادياً بشكل فعال .



### الاحتياج

تحليل الاحتياجات للمجتمع وفق منهجيات علمية وتحويل ذلك الى برامج وأنشطة مبتكرة للمستفيدين .



### التنمية المستدامة

الإرتقاء بالمجتمع وأفراده علمياً ومهارياً واقتصادياً من خلال برامج تخصصية .



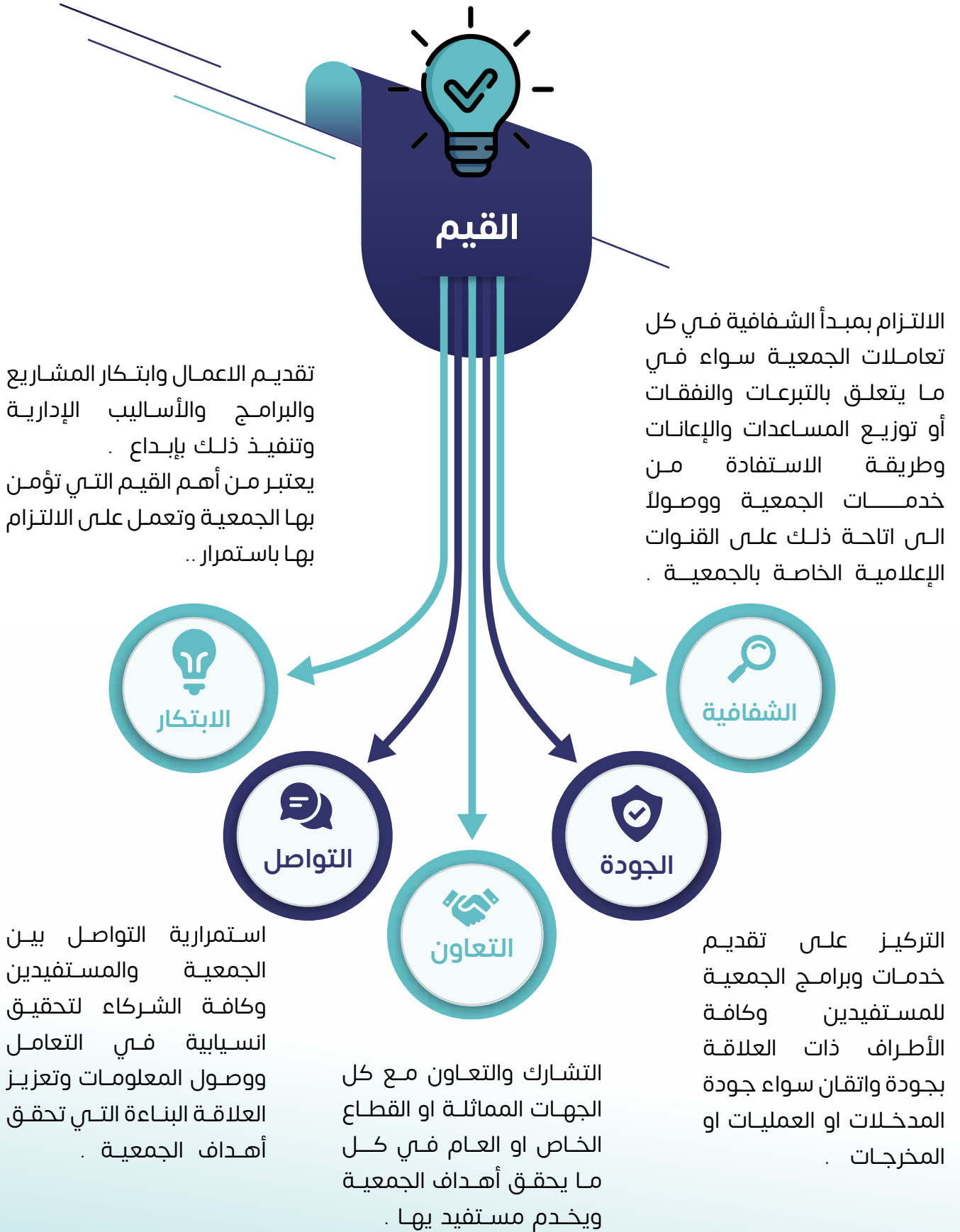
### المجتمع

كل من يسكن في محافظة القرى ومراكزها وقراها في نطاق خدمات الجمعية .



### مشاركة مجتمعية

إشراك أفراد المجتمع في تنمية المجتمع سواء بالمشاركة والتطوع او من خلال الدعم والإسناد للجمعية





## الشعار التسويقي

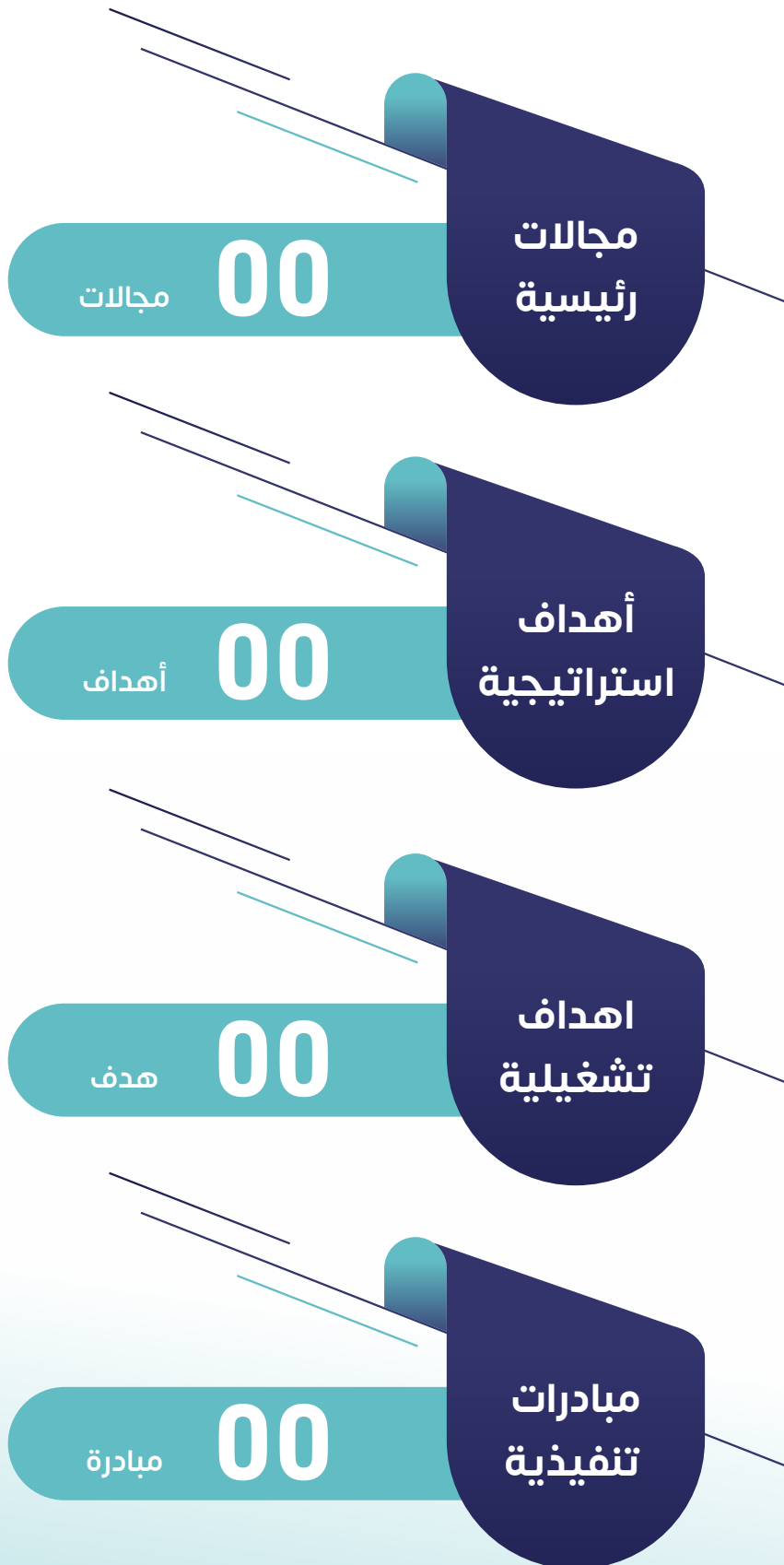
# البر بالقرى ... بذل وتنمية

بذل كل ما تستطيع الجمعية تقديمه  
للمستفيدين في كل ما يتعلق  
باحتياجاتهم الضرورية والأساسية والعمل  
على توفيرها لهم .

## بذل

تعزيز ورفع قدرات ومهارات المستفيدين  
وأسرهم وتنميتها لتساعدهم على القدرة  
على الكسب وتحقيق الاكتفاء الذاتي  
وصولاً إلى التمكين الاقتصادي وتحقيق  
الاستغناء عن الجمعية .

## تنمية



# طرق تقديم الخدمة للمستفيدين

يتم تقديم الخدمات وفق الآتي :



الدعم  
النقدي

- الإيداع في الحسابات البنكية الخاصة بالمستفيدين .
- تحرير شيك باسم المستفيد .



الدعم  
العيني

- الكوبونات الشرائية مع الجهات المتعاقد معها لتقديم الخدمة .
- توزيع الدعم العيني للمستفيدين من خلال مستودع الجمعية .
- توصيل الدعم العيني الى منازل المستفيدين عند الحاجة .



التنمية  
والتمكن

- الحضور المباشر في أماكن تقديم الخدمة كالتدريب وغيره .
- دورات التدريب الاونلاين ( عن بُعد ) .



البرامج  
الاجتماعية

- في الأماكن المخصصة لذلك .

## مصادر الدخل المالي للجمعية

### استثمارات

- ريع الأوقاف .
- أرباح المشاريع الإستثمارية .

### تبرعات الأفراد

- استقطاعات شهرية .
- كفالات ( يتيم ، أرملة ، مريض ) .
- زكاة المال .
- اشتراكات الأعضاء .

### المنصات الحكومية

- الدعم الحكومي .
- المؤسسات المانحة .
- المسؤولية المجتمعية .

### المنصات الحكومية

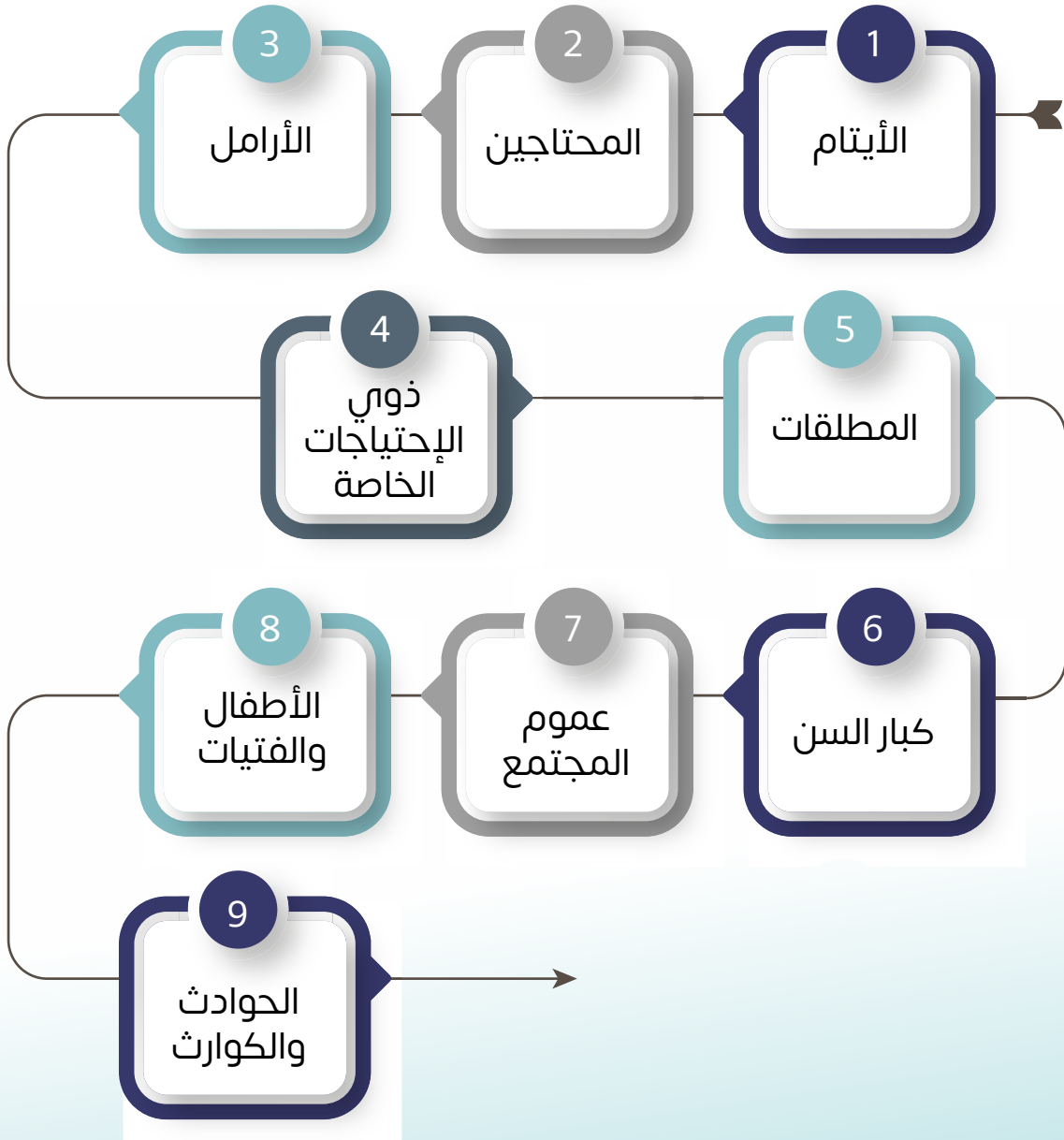
- منصة احسان .
- منصة تبرع .
- منصة جود .
- منصة وقفى .
- منصة نوى .
- منصة شفاء .

المطلوب منهم	الجهة	المطلوب منا
<ul style="list-style-type: none"> <li>دعم استراتيجية الجمعية معنوياً</li> <li>تسريع اعتماد البرامج والأنشطة</li> </ul>	 <p>المركز الوطني لتنمية القطاع غير الربحي</p>	<ul style="list-style-type: none"> <li>العمل على تعظيم المنفعة للمستفيدين و المجتمع</li> <li>الالتزام بالأنظمة و اللوائح و تحقيق الشفافية و تعزيز التواصل</li> <li>العمل وفق البرامج و المشاريع المعتمدة في اطار التراخيص الممنوحة و غيرها مما يخص العمل</li> </ul>
<ul style="list-style-type: none"> <li>توجيه الشركاء بدعم الجمعية</li> <li>رعاية مناسبات و احتفالات الجمعية</li> </ul>	 <p>الإمارة</p>	<ul style="list-style-type: none"> <li>الالتزام بالقوانين و التشريعات الحكومية</li> <li>الشفافية و التواصل المستمر</li> </ul>
<ul style="list-style-type: none"> <li>دعم الجمعية و الاسهام في تحقيق الاستدامة المالية للجمعية</li> <li>تيسير إجراءات الدعم و متطلبات المنح</li> </ul>	 <p>الداعمين</p>	<ul style="list-style-type: none"> <li>بناء المشاريع وفق توجهات المانحين</li> <li>تعظيم الأثر للبرامج و المشاريع المدعومة</li> <li>رفع التقارير و توثيق المشاريع المدعومة</li> </ul>
<ul style="list-style-type: none"> <li>المشاركة في دعم الجمعية مادياً</li> <li>استثمار علاقاتهم الاجتماعية في جلب الوجيهاء و الداعمين في المنطقة</li> <li>الالتزام بمهام و واجبات العضوية بشكل عام</li> </ul>	 <p>مجلس الإدارة الجمعية العمومية</p>	<ul style="list-style-type: none"> <li>الانضباط و تحقيق الإنتاجية المطلوبة</li> <li>تعزيز القدرات المالية للجمعية ( إيرادات ، استثمارات )</li> <li>و رفع التقارير بإنجازات الجمعية و التواصل المستمر</li> <li>تحقيق أهداف الجمعية و تنفيذ الخطط و اللوائح</li> <li>تقدير جهودهم و تكريمهم و الاشادة بهم</li> </ul>
<ul style="list-style-type: none"> <li>تقدير جهد الجمعية و المساهمة في توجيه اعمال و برامج الجمعية</li> <li>التفاعل المستمر مع أنشطة و برامج الجمعية</li> <li>اسناد الجمعية في أنشطتها و المشاركة في الاعمال التطوعية</li> </ul>	 <p>المجتمع المحلي</p>	<ul style="list-style-type: none"> <li>تقديم برامج وفق احتياج المجتمع</li> <li>بناء علاقة إيجابية مع كافة شرائح المجتمع</li> </ul>
<ul style="list-style-type: none"> <li>حضور البرامج و الأنشطة و دعوة الغير</li> <li>الانضباط في حضور البرامج العلمية</li> <li>تقديم الملاحظات التطويرية و الاسهام في الارتقاء بالجمعية</li> </ul>	 <p>المستفيدون</p>	<ul style="list-style-type: none"> <li>تقديم برامج نوعية و مبتكرة</li> <li>تنويع البرامج و المشاريع المقدمة</li> <li>الاستمرارية في تقديم البرامج و التواصل المستمر</li> </ul>
<ul style="list-style-type: none"> <li>الالتزام بالجودة و المعايير المطلوبة</li> <li>أسعار منافسة و مقبولة</li> <li>سرعة الاستجابة و التنفيذ</li> <li>نقل الخبرات</li> <li>التفاعل عند تنفيذ المشاريع</li> <li>عدم التداخل في الاختصاص المكاني و البرامج</li> </ul>	 <p>الموردين</p>  <p>المنافسون</p>	<ul style="list-style-type: none"> <li>الاستمرارية في التعامل</li> <li>استلام الحقوق في وقتها</li> <li>تقديم الملاحظات في تطوير العمل</li> <li>تبادل الخبرات و افضل الممارسات الإدارية</li> <li>تنسيق البرامج التشاركية</li> <li>التكامل في العمل و تبادل المنافع</li> </ul>



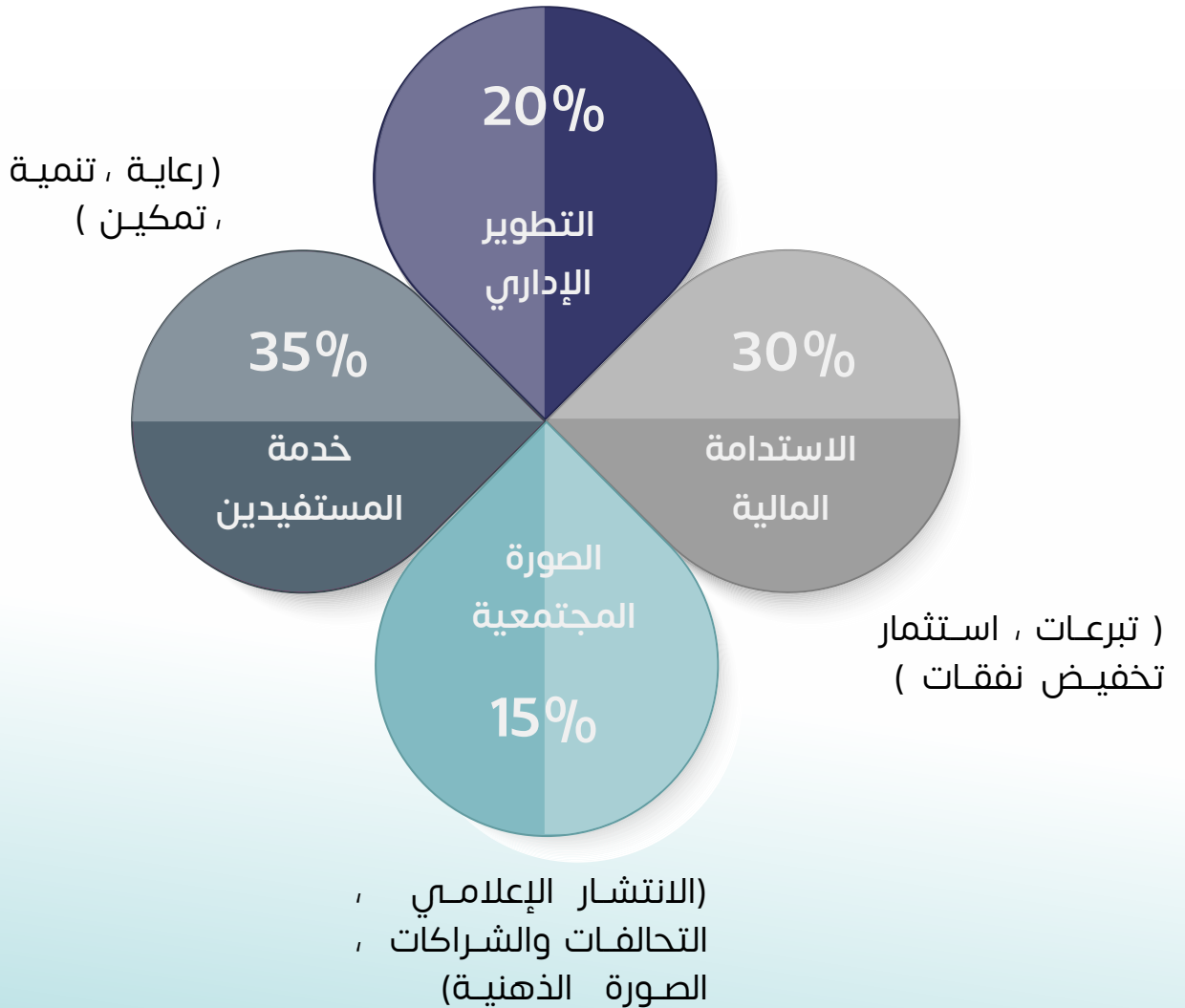


## المستهدفون من خدمات الجمعية



المجالات  
الرئيسية  
للخطة  
الإستراتيجية

( موارد بشرية , تطوير  
إداري الضبط المالي  
حوسبة )





الاهـداف  
الإستراتيجية  
للجمعية



الخطـة  
الاستراتيجية

## الصورة المجتمعية

### الهدف الإستراتيجي

بناء وتعزيز الصورة المؤسسية الحسنة لدى جميع الأطراف .

## التطوير الإداري

### الهدف الإستراتيجي

رفع الإنتاجية بنسبة %100 وفق عمل مؤسسي مستدام .

## خدمة المستفيدين

### الهدف الإستراتيجي

زيادة خدمات ومشاريع الجمعية بنسبة %50 خلال الفترة الاستراتيجية .

## خدمة المستفيدين

### الهدف الإستراتيجي

التمكين الاقتصادي لما لا يقل عن 20 أسرة من الأسر المستهدفة القابلة للتمكين .

## الاستدامة المالية

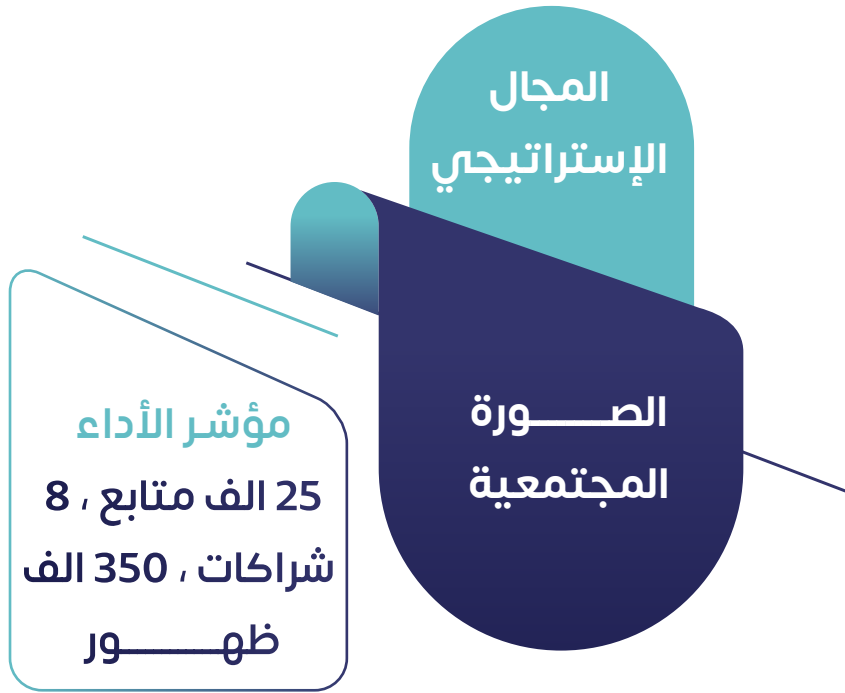
### الهدف الإستراتيجي

تحقيق استدامة مالية 20% للبرامج والمبادرات

## الاستدامة المالية

### الهدف الإستراتيجي

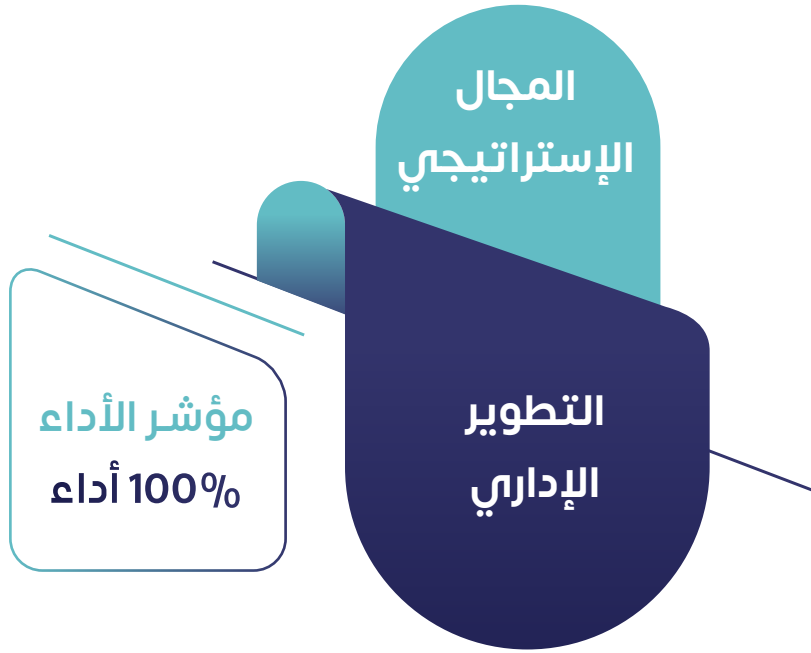
تحقيق فائض مالي بمعدل %30 في العام خلال الفترة الاستراتيجية .



**الهدف الإستراتيجي : : بناء وتعزيز الصورة  
المؤسسية الحسنة لدى جميع الأطراف .**

### مؤشرات الإنجاز ( أدوات التحقق )

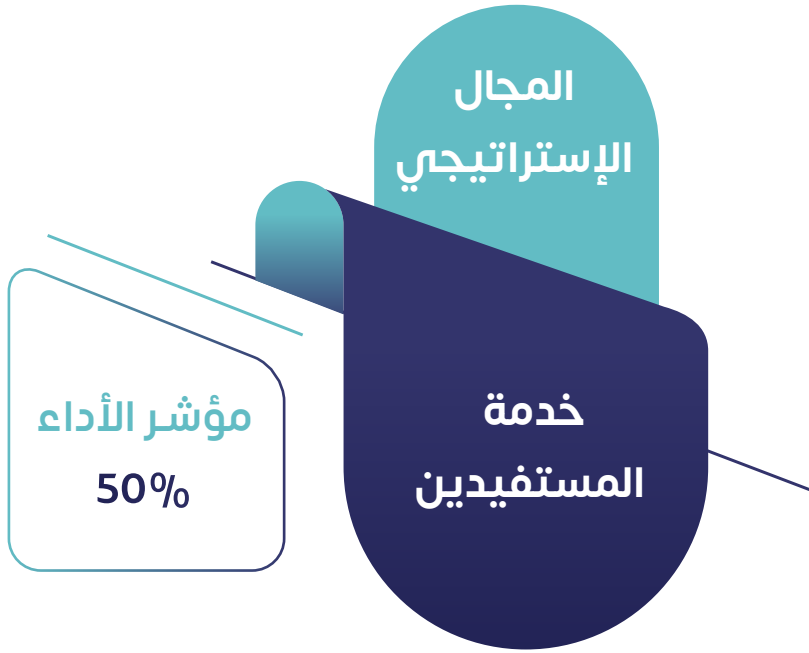
- زيادة عدد الشراكات والتحالفات التي توقعها الجمعية مع الجهات الأخرى .
- ظهور الجمعية في مقدمة نتائج البحث على محركات البحث العالمية
- عدد الفعاليات والأنشطة التي تنفذها الجمعية مع الجهات الأخرى .
- زيادة عدد المشاهدات لمقاطع الفيديوهات الخاصة بالجمعية والجمعية .
- زيادة عدد المتطوعين والراغبين في القيام بأعمال تطوعية للجمعية .
- ارتفاع عدد المشتركين في مواقع التواصل الاجتماعي للجمعية .
- ارتفاع عدد الزيارات للموقع والمتجر الإلكتروني للجمعية .
- التفاعل والتعليقات والمشاركة على مواقع التواصل الاجتماعي .
- زيادة الأفراد الذين يقومون بتخزين أرقام الجمعية .



**الهدف الإستراتيجي :** رفع الإنتاجية بنسبة 100% وفق عمـل مؤسسي مستدام .

### مؤشرات الإنجاز ( أدوات التحقق )

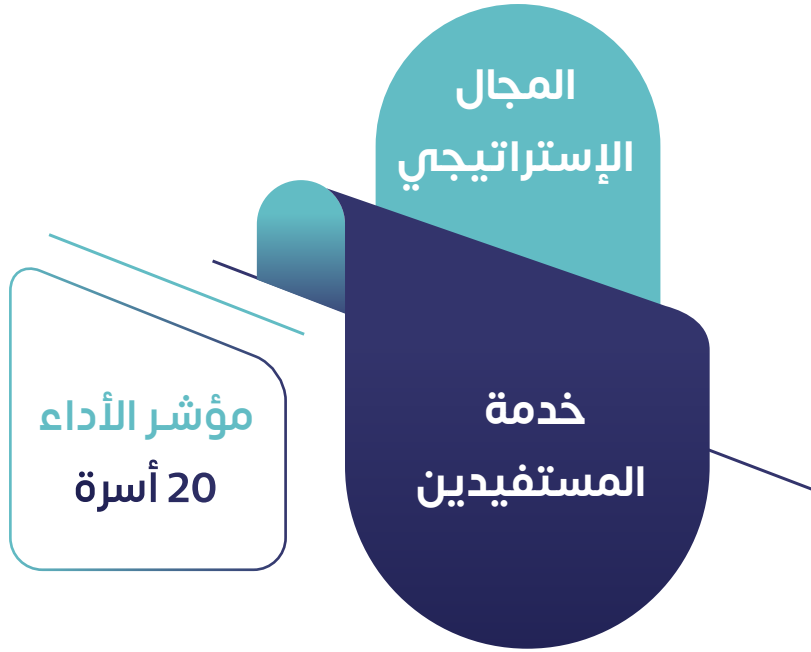
- بناء أنظمة الجودة لتحسين النظام الإداري .
- مشاركة الجمعية في جوائز التميز في العمل الإداري .
- التحول التقني والتحول الى جمعية بلا ورق .
- ارتفاع الإنتاجية لدى العاملين .
- اكتمال الكادر الوظيفي واستقرارهم في الجمعية .
- استكمال البناء المؤسسي للجمعية .
- تحقيق نسبة ممتاز في الحوكمة .
- تنفيذ الخطط الاستراتيجية والتشغيلية .
- تحديث اللوائح والسياسات .



**الهدف الإستراتيجي :** زيادة خدمات ومشاريع الجمعية بنسبة 50% خلال الفترة الاستراتيجية .

### مؤشرات الإنجاز ( أدوات التحقق )

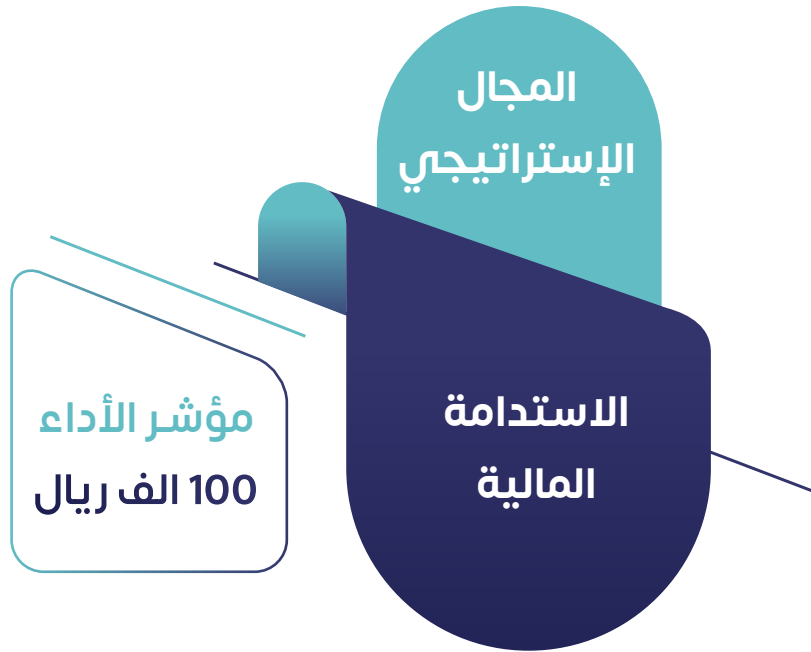
- زيادة المستفيدين من خدمات الجمعية من عموم المجتمع .
- تنوع عدد البرامج والمبادرات المقدمة للمستفيدين .
- زيادة عدد المبادرات المقدمة للمجتمع عموماً .
- رضا المستفيدين عن الخدمات المقدمة من الجمعية .
- نوعية وجودة الخدمات والمساعدات المقدمة للمستفيدين .
- تطوير الخدمات والبرامج المقدمة حالياً .
- ابتكار المشاريع ذات الأثر التنموي المستخدم .



**الهدف الإستراتيجي :** التمكين الاقتصادي لما لا يقل عن 20 أسرة من الأسر المستهدفة القابلة للتمكين .

### مؤشرات الإنجاز ( أدوات التحقق )

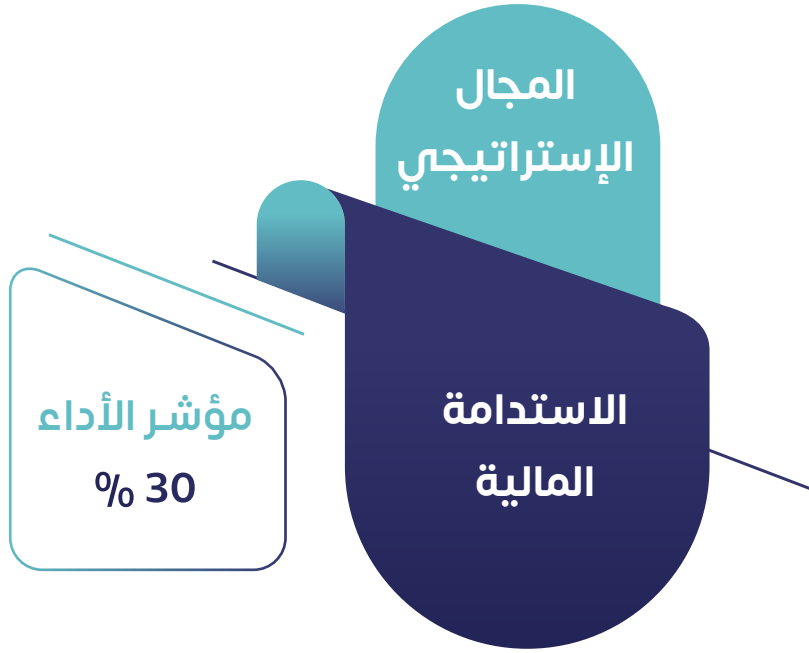
- تمكين ما لا يقل عن خمس أسر سنوياً .
- عدد برامج ومبادرات التمكين الاقتصادي .
- مستوى التمكين الاقتصادي للمستفيدين .
- ديمومة برامج التمكين للمستفيدين .
- افتتاح الممكنين مشاريعهم الخاصة و استمرارها .
- الاستغناء عن خدمات الجمعية للممكنين اقتصادياً .



الهدف الإستراتيجي : تحقيق استدامة مالية 20 % للبرامج والمبادرات

### مؤشرات الإنجاز ( أدوات التحقق )

- تأجير المباني الاستثمارية التابعة للجمعية.
- بناء أوقاف استثمارية جديدة.
- افتتاح مشاريع استثمارية للجمعية.
- استثمار مبنى الجمعية الحالي.
- تحقق العوائد المالية من الاستثمارات.
- انخفاض النفقات التشغيلية للجمعية.
- وجود استقطاعات شهرية ثابتة.
- استثمار الأراضي الخاصة بالجمعية.



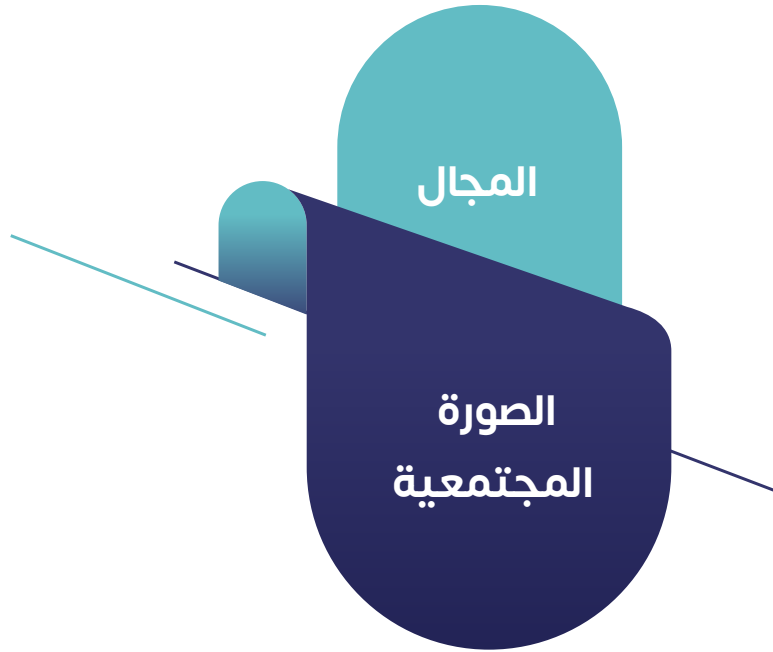
**الهدف الإستراتيجي :** :: تحقيق فائض مالي بمعدل 30% في العام خلال الفترة الاستراتيجية .

### مؤشرات الإنجاز ( أدوات التحقق )

- تنوع مصادر التبرع للجمعية .
- الاستفادة من جميع المنصات الحكومية
- زيادة عدد المتبرعين للجمعية .
- زيادة عدد قنوات التبرع للجمعية .
- استمرارية المتبرعين القدامى .
- ارتفاع سنوي لدعم المتبرعين الدائمين .
- ارتفاع الإحتياطي النقدي للجمعية .
- مستوى رضا المتبرعين عن الجمعية .



الخطوة  
الاستراتيجية  
مع التشغيلية

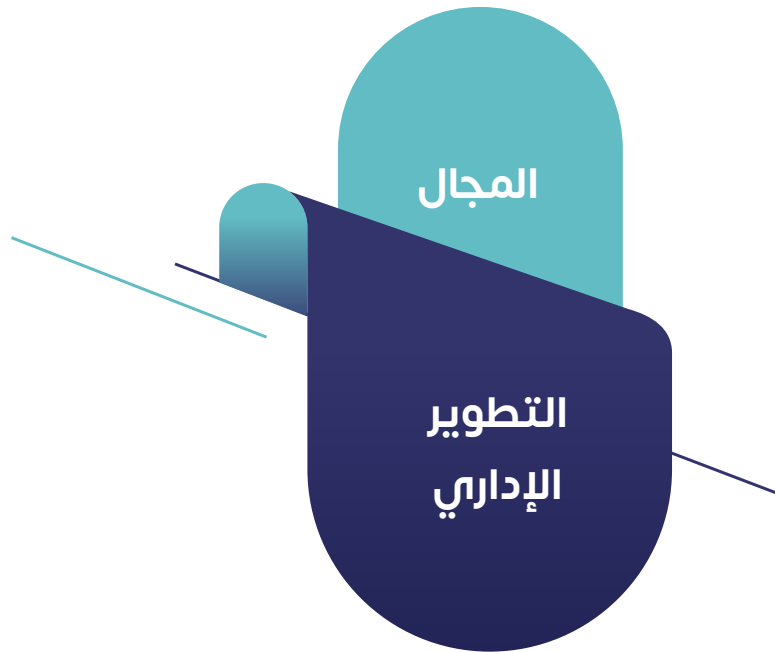


### الهدف الإستراتيجي

بناء وتعزيز الصورة المؤسسية  
الحسنة لدى جميع الأطراف .

### الأهداف التشغيلية

- الانتشار الإعلامي
- تكوين صورة ذهنية مميزة لدى أصحاب المصلحة .
- إقامة الأنشطة ذات العلاقة بنشاط الجمعية .
- الاستفادة من المؤثرين في المجتمع .
- عقد مجموعة من الشراكات مع الجهات ذات العلاقة .
- الاستفادة من الإعلام الجديد .

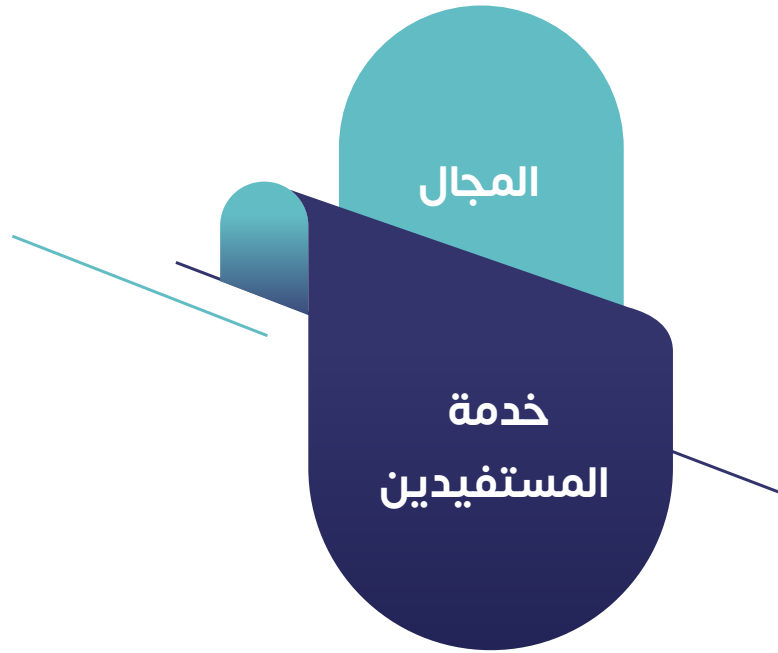


### الهدف الإستراتيجي

رفع الإنتاجية بنسبة 100% وفق  
عمل مؤسسي مستدام .

### الأهداف التشغيلية

- أتمتة العمليات الإدارية فـ\_\_\_\_\_سي الجمعية
- الاستفادة من التطوع في خدمة الجمعية والمجتمع .
- التطوير والتحديث المستمر للأنظمة الإدارية .
- تطوير بيئة العمل فـ\_\_\_\_\_سي الجمعية .
- بناء أنظمة جودة تتناسب مـ\_\_\_\_\_ع نشاط الجمعية .
- تطويـ\_\_\_\_\_ر قدرات العاملين .

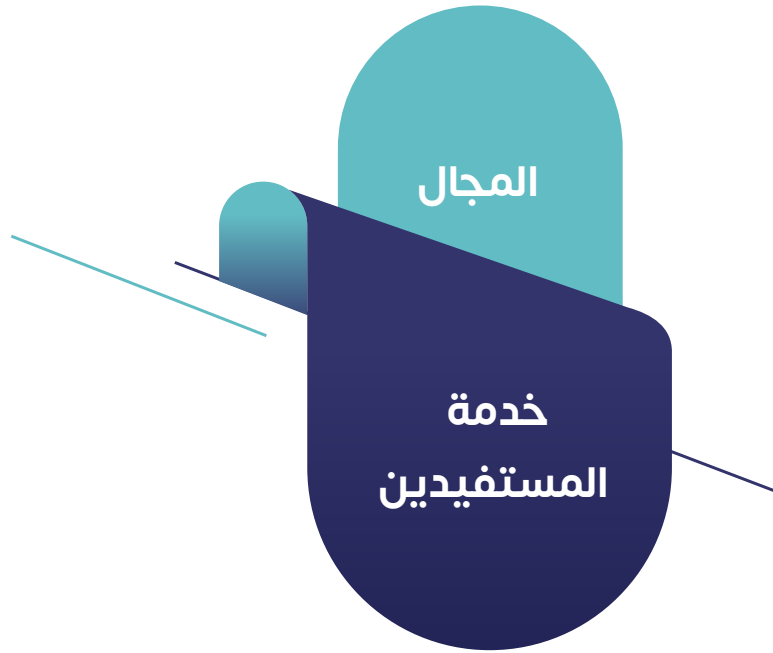


### الهدف الإستراتيجي

زيادة خدمات ومشاريع الجمعية بنسبة 50% خلال الفترة الاستراتيجية .

### الأهداف التشغيلية

- تحقيق الاستفادة للمستفيدين من الدعم و الخدمات الحكومي .
- التنسيق مع الجمعيات التخصصية لتقديم خدماتها لمنسوبي الجمعية .
- تغطية فئات مجتمعية جديدة .
- زيادة المبادرات والإدارات والمشاريع .
- ابتكار مشاريع تنموية تتوافق مع توجهات المانحين والداعمين .
- زيادة الرضى عن خدمات الجمعية من المستفيدين .

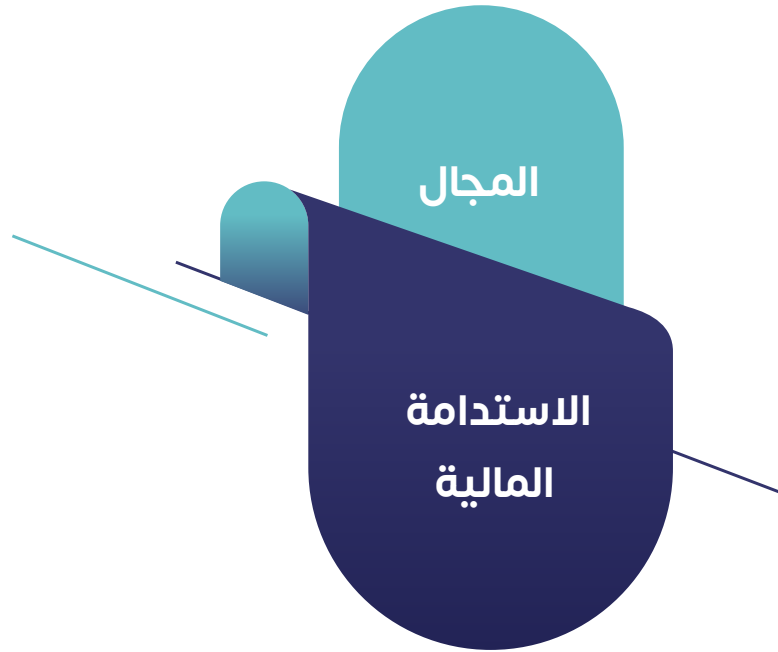


### الهدف الإستراتيجي

التمكين الاقتصادي القا للتمكين .

### الأهداف التشغيلية

- تطوير القدرات و المهارات للمستفيدين و ابناءهم .
- تبادل الخبرات في مجال التمكين الاقتصادي مع الجهات الأخرى .
- بناء خطة تمكين الأسر المستفيدة من خدمات الجمعية .

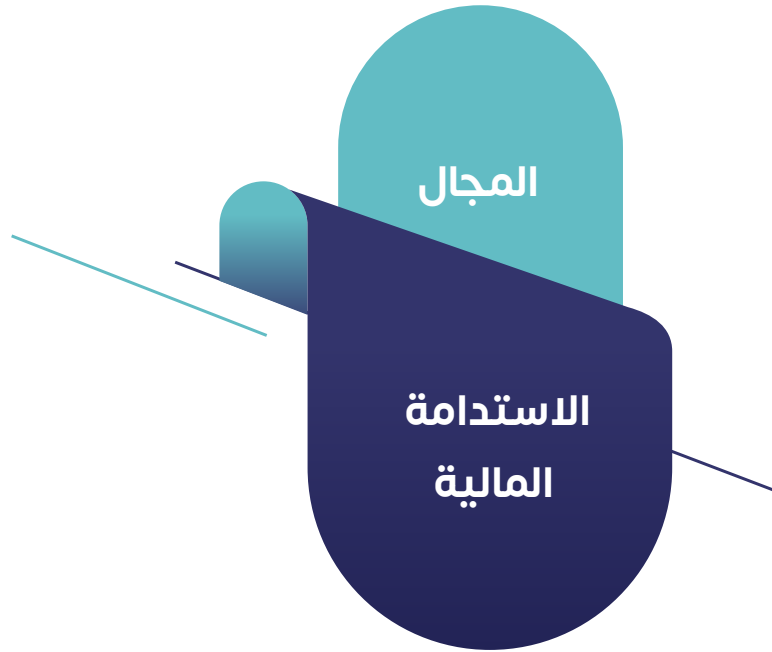


### الهدف الإستراتيجي

تحقيق استدامة مالية 20 % للبرامج  
والمبادرات

### الأهداف التشغيلية

- تخفيض المصروفات التشغيلية بما لا يقل عن 15% خلال أربع سنوات .
- اقتناص الفرص المقدمة من الجهات الإشرافية المخصصة للقطاع الخيري .
- استهداف عدد أكبر من المانحين و الداعمين .
- تنويع مصادر الإيرادات الثابتة و المستمرة للجمعية .
- الاستثمار في مشاريع تجارية مخاطرها منخفضة .
- تغطية رواتب الموظفين في الجمعية من خلال مصادر إيرادية متنوعة .



### الهدف الإستراتيجي

تحقيق فائض مالي بمعدل 30% في العام خلال الفترة الاستراتيجية .

### الأهداف التشغيلية

- الاستفادة من الشركات التسويقية في زيادة الإيرادات .
- التسويق الصامت ذو الأثر المستدام للجمعية .
- تنويع وسائل التبرع والتواصل مع الجمعية .
- الاستفادة من التسويق الإلكتروني في زيادة موارد الجمعية .
- التركيز على منصات الدعم الحكومي .
- الاستفادة من مواسم التبرع المختلفة .

الاهداف  
التشغيلية مع  
المبادرات

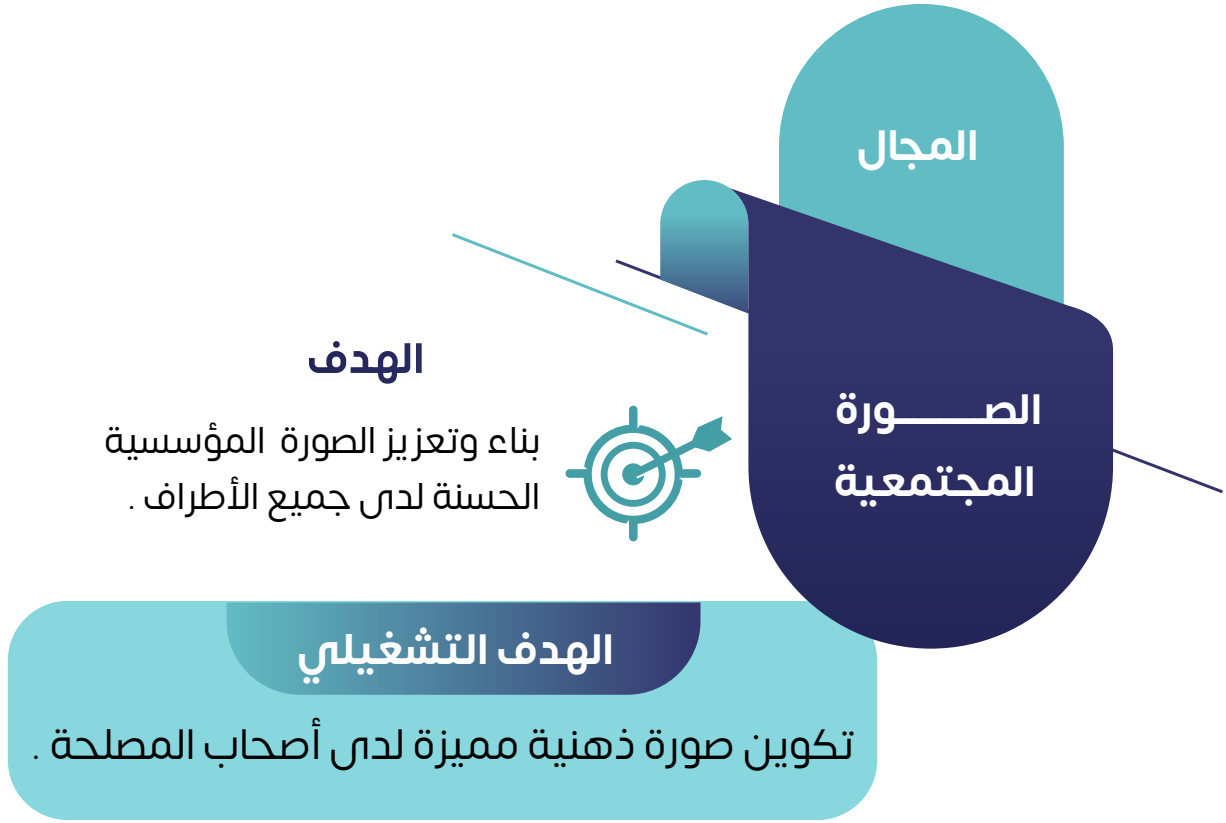


الخططة  
الاستراتيجية





مؤشر الانجاز	الفترة الإستراتيجية				مؤشر الأداء	المبادرات	
	2025م	2024م	2023م	2022م			
اعتماد التحليل	100%	100%	100%	100%	1	الاستفادة من الاعلام المرئي والمسموع ( قنوات اذاعات ) .	1
اعتماد التحليل	100%	100%	100%	100%	1	البناء الإعلامي للجمعية ( ادلة , تقارير , منتجات ) .	2
اعتماد التحليل	100%	100%	100%	100%	1	انتاج مبادرات الجمعية الى منتجات تسويقية ( مرئية مقروعة )	3
اعتماد التحليل	100%	100%	100%	100%	1	نشر 100 خبر صحفي عن الجمعية في العام .	4



مؤشر الانجاز	الفترة الإستراتيجية				مؤشر الأداء	المبادرات	
	2025م	2024م	2023م	2022م			
اعتماد التحليل	100%	100%	100%	100%	1	تسجيل اسم شهره للجمعية .	1
اعتماد التحليل	100%	100%	100%	100%	1	تطوير الهوية البصرية	2
اعتماد التحليل	100%	100%	100%	100%	1	تعديل الاديبيات واللوحات الخاصة بالجمعية	3
اعتماد التحليل	100%	100%	100%	100%	1	بناء هوية سمعية	4



مؤشر الانجاز	الفترة الإستراتيجي				مؤشر الأداء	المبادرات	
	2025م	2024م	2023م	2022م			
اعتماد التحليل	100%	100%	100%	100%	1	الاستفادة اعلامياً من الشخصيات الاجتماعية .	1
اعتماد التحليل	100%	100%	100%	100%	1	تنسيق زيارات ميدانية للمؤثرين الى الجمعية .	2
اعتماد التحليل	100%	100%	100%	100%	1	تنفيذ الفعاليات والأنشطة برعاية رسمية .	3
اعتماد التحليل	100%	100%	100%	100%	1	تنظيم زيارات ميدانية للمؤثرين إعلامياً .	4

المجال

الصورة  
المجتمعية

الهدف

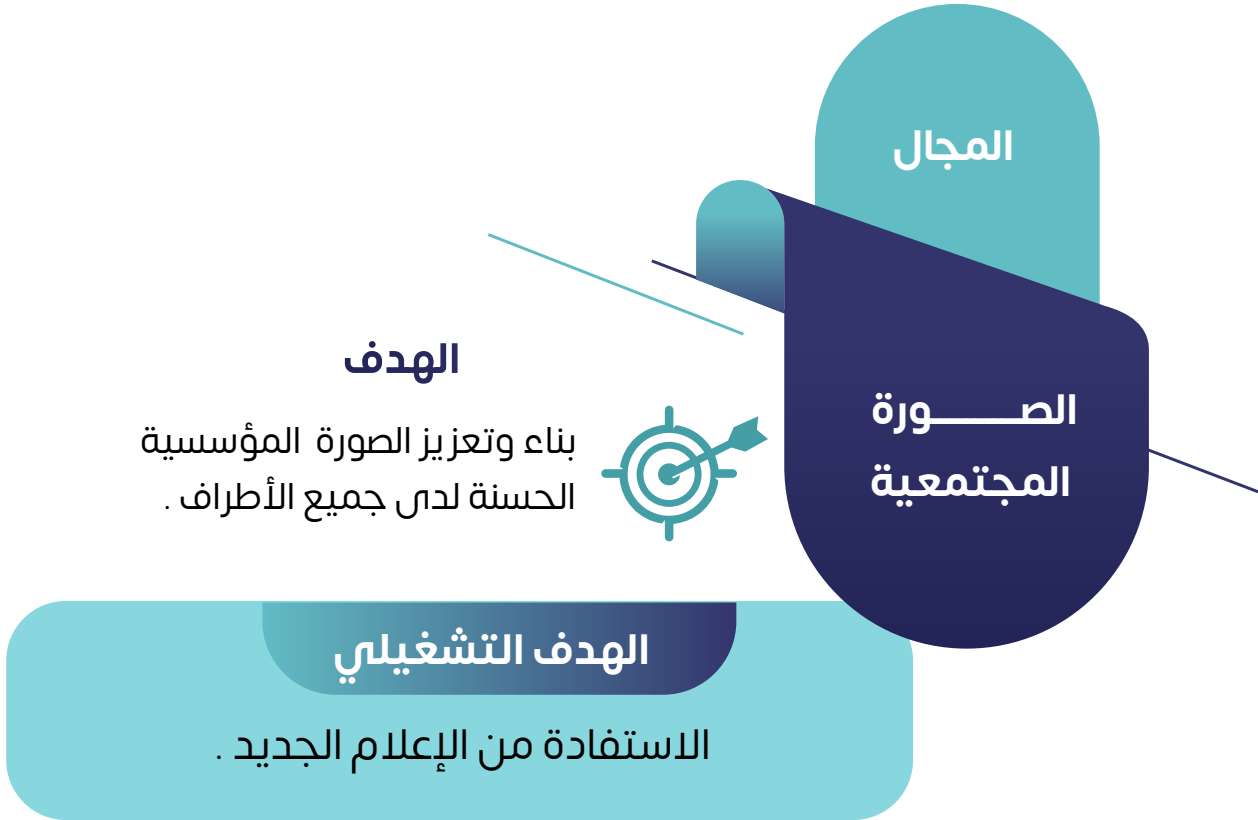
بناء وتعزيز الصورة المؤسسية  
الحسنة لدى جميع الأطراف .



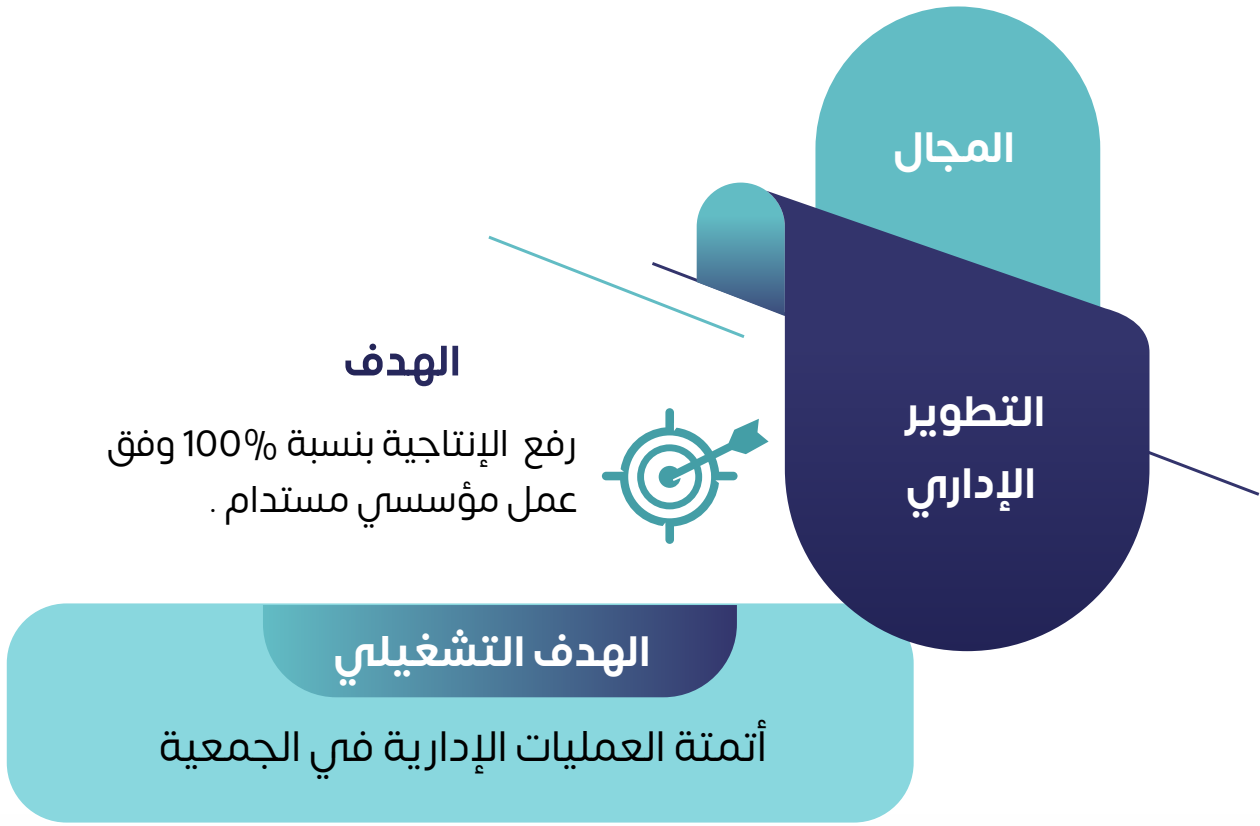
الهدف التشغيلي

عقد مجموعة من الشراكات مع الجهات ذات العلاقة .

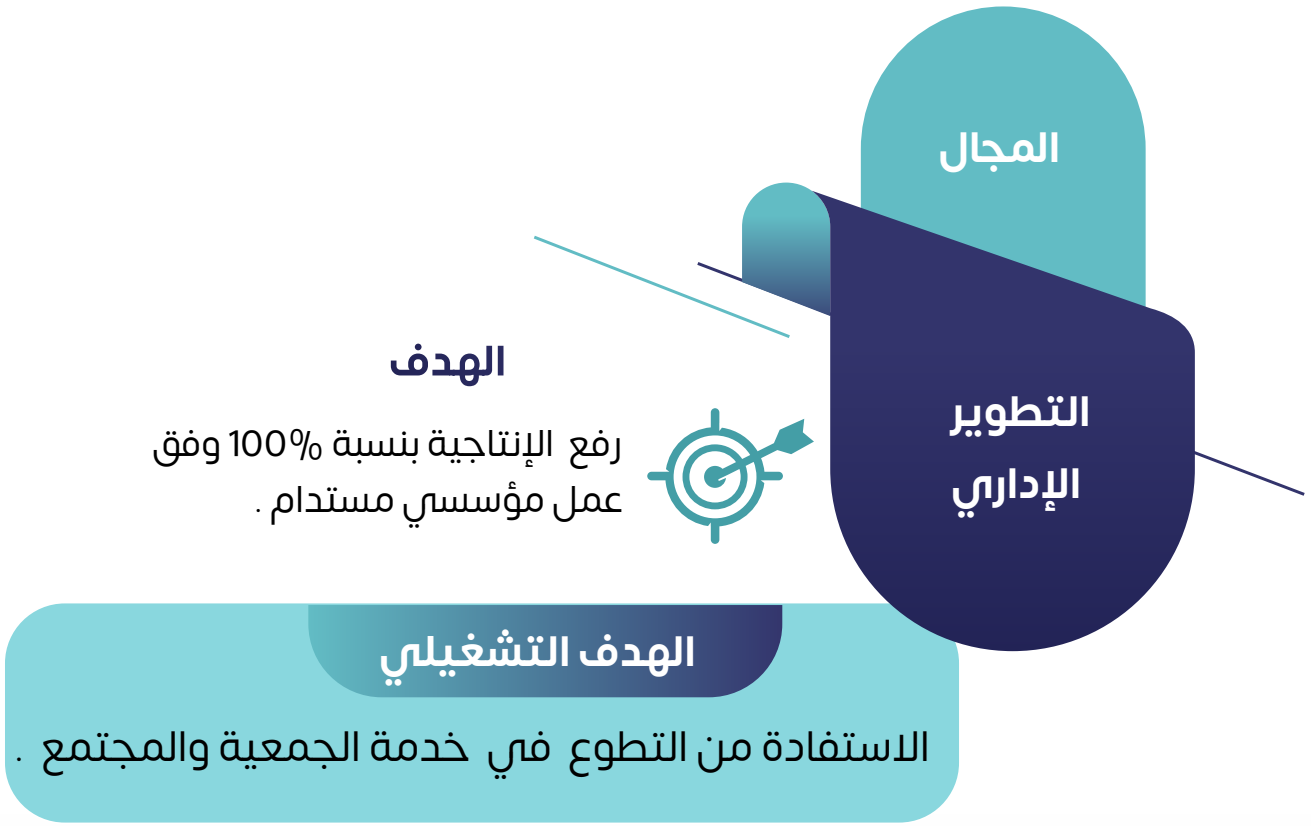
مؤشر الانجاز	الفترة الإستراتيجية				مؤشر الأداء	المبادرات	
	2025م	2024م	2023م	2022م			
اعتماد التحليل	100%	100%	100%	100%	1	شراكات مع قطاعات حكومية .	1
اعتماد التحليل	100%	100%	100%	100%	1	الجهات الخيرية في المنطقة لتحقيق التكامل .	2
اعتماد التحليل	100%	100%	100%	100%	1	الجمعيات التخصصية لخدمة مستفيدي الجمعية .	3
اعتماد التحليل	100%	100%	100%	100%	1	عقد شراكة مع مؤسسات اعلامية .	4



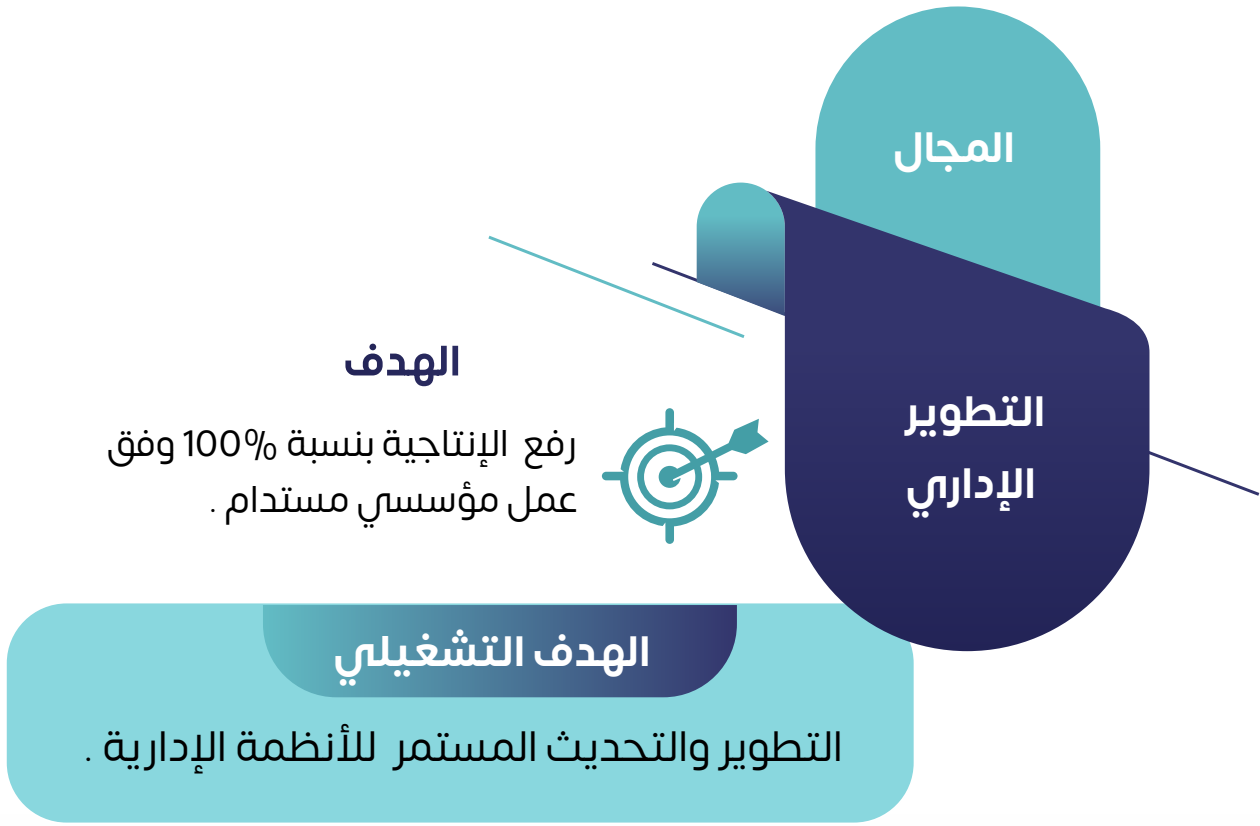
مؤشر الانجاز	الفترة الإستراتيجي				مؤشر الأداء	المبادرات	
	2025م	2024م	2023م	2022م			
اعتماد التحليل	100%	100%	100%	100%	1	لينك موحد للموقع الرسمي وجميع حسابات مواقع التواصل الاجتماعي .	1
اعتماد التحليل	100%	100%	100%	100%	1	توثيق حسابين على مواقع التواصل الاجتماعي .	2
اعتماد التحليل	100%	100%	100%	100%	4	تغطية جميع مواقع التواصل الاجتماعي والنشر بفاعلية .	3
اعتماد التحليل	100%	100%	100%	100%	1	الوصول الى عشرة الف متابع لكل حساب على مواقع التواصل الاجتماعي سنوياً .	4



مؤشر الانجاز	الفترة الإستراتيجية				مؤشر الأداء	المبادرات	
	2025م	2024م	2023م	2022م			
اعتماد التحليل	100%	100%	100%	100%	1	جمعية بلا ورق .	1
اعتماد التحليل	100%	100%	100%	100%	1	التطوير الفني والبرمجي للموقع الالكتروني .	2
اعتماد التحليل	100%	100%	100%	100%	1	تطوير المتجر الالكتروني وربطه بوسائل دفع متعددة .	3
اعتماد التحليل	100%	100%	100%	100%	1	تقديم خدمات الكترونية للمتبرعين والداعمين .	4

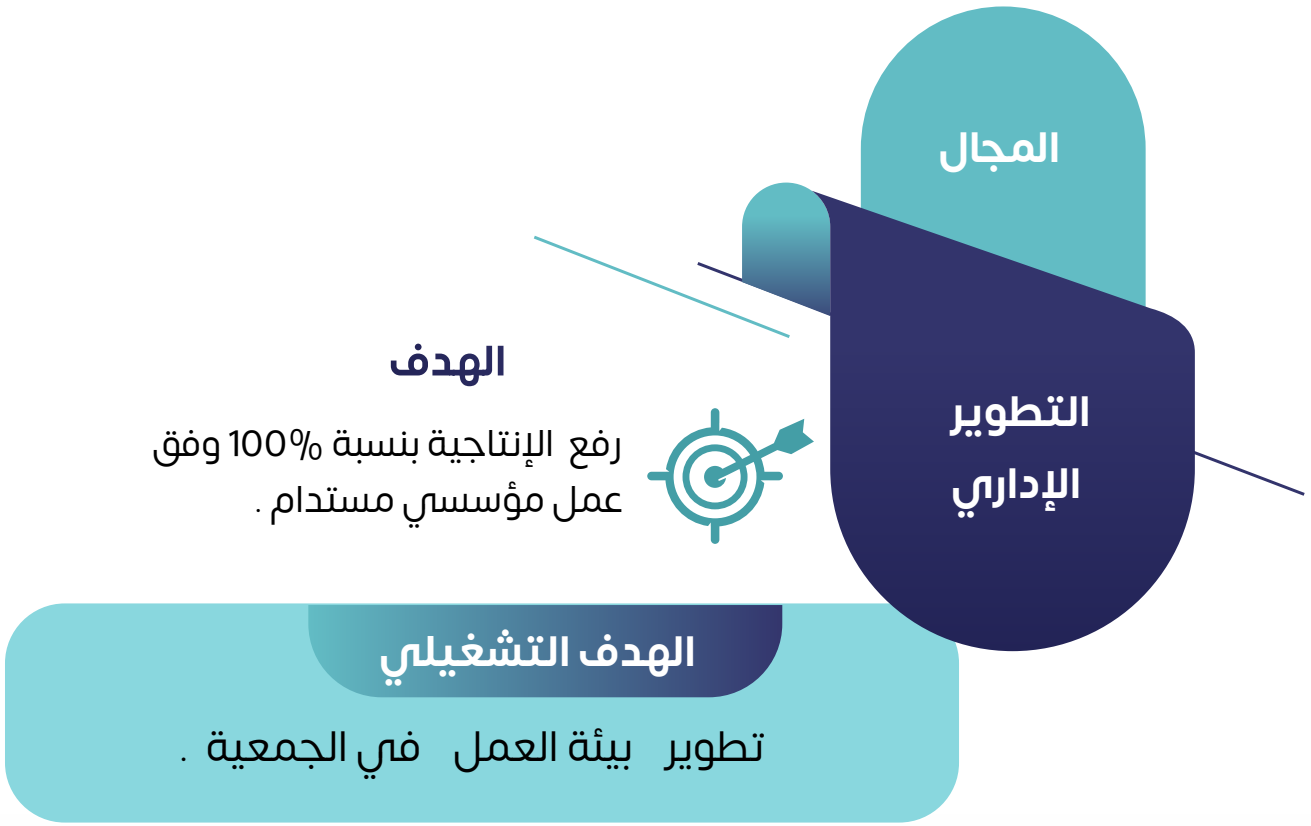


مؤشر الانجاز	الفترة الإستراتيجية				مؤشر الأداء	المبادرات
	2025م	2024م	2023م	2022م		
اعتماد التحليل	100%	100%	100%	100%	1	1 تأسيس وحدة للتطوع وبناء فرق تطوع من الجنسين .
اعتماد التحليل	100%	100%	100%	100%	1	2 نشر فرص تطوعية وفق أهداف الجمعية .
اعتماد التحليل	100%	100%	100%	100%	1	3 بناء خطة للأعمال التطوعية بشكل سنوي .
اعتماد التحليل	100%	100%	100%	100%	1	4 تكريم المتطوعين في فعالية اليوم العالمي للتطوع .



مؤشر الانجاز	الفترة الإستراتيجية				مؤشر الأداء	المبادرات	
	2025م	2024م	2023م	2022م			
اعتماد التحليل	100%	100%	100%	100%	1	تطوير وتحديث الخطط السنوية .	1
اعتماد التحليل	100%	100%	100%	100%	1	تطوير المبادرات والمشاريع وفق الاحتياج .	2
اعتماد التحليل	100%	100%	100%	100%	4	التعاقد مع مستشارين ( غير متفرغين ) .	3
اعتماد التحليل	100%	100%	100%	100%	1	التحسين والتطوير للخطط واللوائح والأنظمة .	4





مؤشر الانجاز	الفترة الإستراتيجية				مؤشر الأداء	المبادرات	
	2025م	2024م	2023م	2022م			
اعتماد التحليل	100%	100%	100%	100%	1	الاهتمام بالأنشطة الاجتماعية والترفيهية للعاملين .	1
اعتماد التحليل	100%	100%	100%	100%	1	التنافس على جائزة أفضل أداء وظيفي .	2
اعتماد التحليل	100%	100%	100%	100%	1	التأمين الطبي للعاملين في الجمعية وأسرهم .	3
اعتماد التحليل	100%	100%	100%	100%	1	تقديم خدمات مساندة للعاملين مماثلة للقطاع الخاص .	4

المجال

الهدف

رفع الإنتاجية بنسبة 100% وفق  
عمل مؤسسي مستدام .



التطوير  
الإداري

الهدف التشغيلي

بناء أنظمة جودة تتناسب مع نشاط الجمعية .

مؤشر الانجاز	الفترة الإستراتيجي				مؤشر الأداء	المبادرات	
	م2025	م2024	م2023	م2022			
اعتماد التحليل	100%	100%	100%	100%	1	بناء نظام الجودة iso 9001	1
اعتماد التحليل	100%	100%	100%	100%	1	زيارة جمعيات متميزة مماثلة والاستفادة من تجاربها .	2
اعتماد التحليل	100%	100%	100%	100%	1	المشاركة في جوائز التميز المؤسسي للعمل الخيري .	3
اعتماد التحليل	100%	100%	100%	100%	1	تحقيق درجات أعلى في الحوكمة .	4

المجال

التطوير  
الإداري

الهدف

رفع الإنتاجية بنسبة 100% وفق  
عمل مؤسسي مستدام .



الهدف التشغيلي

تطوير قدرات العاملين .

مؤشر الانجاز	الفترة الإستراتيجية				مؤشر الأداء	المبادرات	
	م2025	م2024	م2023	م2022			
اعتماد التحليل	100%	100%	100%	100%	1	استقطاب الكفاءات ذات الخبرات التخصصية .	1
اعتماد التحليل	100%	100%	100%	100%	1	تدريب الموظفين مهارياً ومعرفياً وفق بطاقات الجدارات .	2
اعتماد التحليل	100%	100%	100%	100%	4	التعلم الذاتي وربطه بالمسار الوظيفي والترقيات .	3
اعتماد التحليل	100%	100%	100%	100%	1	الانتفاع من البرامج التدريبية المجانية للقطاع الخيري .	4

المجال

خدمة  
المستفيدين

الهدف

زيادة خدمات ومشاريع الجمعية بنسبة  
50% خلال الفترة الاستراتيجية .



الهدف التشغيلي

تحقيق الاستفادة للمستفيدين من الدعم و الخدمات  
الحكومية.

مؤشر الانجاز	الفترة الإستراتيجية				مؤشر الأداء	المبادرات	
	م2025	م2024	م2023	م2022			
اعتماد التحليل	100%	100%	100%	100%	1	تعريف المستفيدين بالخدمات الحكومية التي يمكن أن يستفيدوا منها .	1
اعتماد التحليل	100%	100%	100%	100%	1	إعداد قائمة بالأسر التي يمكن أن تستفيد من الخدمات الحكومية.	2
						اسناد الأسر في الحصول الامتيازات الحكومية .	3
						ضمان استمرارية حصول الاسر على الخدمات الحكومية .	4

المجال

خدمة  
المستفيدين

الهدف

زيادة خدمات ومشاريع الجمعية بنسبة  
50% خلال الفترة الاستراتيجية



الهدف التشغيلي

ابتكار مشاريع تنموية تتوافق مع توجهات المانحين  
والداعمين .

مؤشر الانجاز	الفترة الإستراتيجية				مؤشر الأداء	المبادرات	
	م2025	م2024	م2023	م2022			
اعتماد التحليل	100%	100%	100%	100%	1	تنوع المشاريع الخيرية وفق الاحتياج المجتمعي .	1
اعتماد التحليل	100%	100%	100%	100%	1	التركيز على مشاريع التنمية والتمكين .	2
اعتماد التحليل	100%	100%	100%	100%	1	بناء المشاريع وفق منهجية PMD وتطوير المشاريع القائمة	3
اعتماد التحليل	100%	100%	100%	100%	1	الإخراج الفني المميز للمبادرات والمشاريع	4

المجال

خدمة  
المستفيدين

الهدف

زيادة خدمات ومشاريع الجمعية بنسبة  
50% خلال الفترة الاستراتيجية



الهدف التشغيلي

زيادة الرضا عن خدمات الجمعية من المستفيدين .

مؤشر الانجاز	الفترة الإستراتيجية				مؤشر الأداء	المبادرات	
	م2025	م2024	م2023	م2022			
اعتماد التحليل	100%	100%	100%	100%	1	الاهتمام بالجانب التوعوي والتثقيفي	1
اعتماد التحليل	100%	100%	100%	100%	1	التواصل المستمر وتقديم المعونات الطارئة	2
اعتماد التحليل	100%	100%	100%	100%	4	زيادة المساعدات بأنواعها للمستفيدين .	3
اعتماد التحليل	100%	100%	100%	100%	1	البحث عن مشاريع استثمارية تناسب مع قدرات ومهارات المستفيدين .	4

المجال

خدمة  
المستفيدين

الهدف

التمكين الاقتصادي لما لا يقل عن 20 أسرة  
من الأسر المستهدفة القابلة للتمكين .



الهدف التشغيلي

دعم الأسر المنتجة لتحويل أنشطتها الى مشاريع  
مستدامة .

مؤشر الانجاز	الفترة الإستراتيجية				مؤشر الأداء	المبادرات	
	2025م	2024م	2023م	2022م			
اعتماد التحليل	100%	100%	100%	100%	1	دراسة مشاريع الأسر المنتجة وفرص نجاحها .	1
اعتماد التحليل	100%	100%	100%	100%	1	بناء نموذج العمل التجاري لكل مشروع	2
اعتماد التحليل	100%	100%	100%	100%	1	الإقراض وتمويل المشاريع .	3
اعتماد التحليل	100%	100%	100%	100%	1	استخراج التراخيص وبدء التنفيذ للمشاريع	4



مؤشر الانجاز	الفترة الإستراتيجي				مؤشر الأداء	المبادرات	
	م2025	م2024	م2023	م2022			
اعتماد التحليل	100%	100%	100%	100%	1	المؤسسات المانحة	1
اعتماد التحليل	100%	100%	100%	100%	1	البنوك التجارية	2
اعتماد التحليل	100%	100%	100%	100%	1	صندوق دعم الجمعيات الخيرية	3
اعتماد التحليل	100%	100%	100%	100%	1	بنك التنمية الاجتماعي .	4





**الهدف التشغيلي**  
 إسناد الأسر المنتجة في مرحلة التأسيس والنمو .

مؤشر الانجاز	الفترة الإستراتيجي				مؤشر الأداء	المبادرات
	2025م	2024م	2023م	2022م		
اعتماد التحليل	100%	100%	100%	100%	1	توفير منافذ بيع لمنتجات الأسر ( محلات متاجر الكترونية ) .
اعتماد التحليل	100%	100%	100%	100%	1	تدريب المستفيدين على التسويق وإدارة المشاريع الصغيرة .
اعتماد التحليل	100%	100%	100%	100%	4	تطوير مهارات الاسر في المهن التي يبيجونها .
						تقديم قروض ميسرة للمستفيدين .



### الهدف التشغيلي

تطوير القدرات والمهارات للمستفيدين وابعاءهم .

مؤشر الانجاز	الفترة الإستراتيجية				مؤشر الأداء	المبادرات
	2025م	2024م	2023م	2022م		
اعتماد التحليل	100%	100%	100%	100%	1	1 تحليل قدرات المستفيدين .
اعتماد التحليل	100%	100%	100%	100%	1	2 تنفيذ الدورات والبرامج التدريبية .
اعتماد التحليل	100%	100%	100%	100%	1	3 التدريب العملي بناء على المخرجات التدريبية .
						4 قياس الأثر والعائد من التدريب على المستفيدين .



**الهدف التشغيلي**

تبادل الخبرات في مجال التمكين الاقتصادي مع الجهات الأخرى .

مؤشر الانجاز	الفترة الإستراتيجية				مؤشر الأداء	المبادرات	
	2025م	2024م	2023م	2022م			
اعتماد التحليل	100%	100%	100%	100%	1	زيارة عدد من الجمعيات المميزة	1
اعتماد التحليل	100%	100%	100%	100%	1	حضور اللقاءات للجمعيات الخيرية	2
اعتماد التحليل	100%	100%	100%	100%	1	الاستفادة من خبراء التمكين الاقتصادي	3



**الهدف التشغيلي**

بناء خطة تمكين الأسر المستفيدة من خدمات الجمعية .

مؤشر الانجاز	الفترة الإستراتيجية				مؤشر الأداء	المبادرات	
	2025م	2024م	2023م	2022م			
اعتماد التحليل	100%	100%	100%	100%	1	تحليل قدرات الأسر المنتجة	1
اعتماد التحليل	100%	100%	100%	100%	1	تنفيذ خطة التمكين	2
اعتماد التحليل	100%	100%	100%	100%	4	قياس الأثر للممكنين اقتصادياً	3

المجال

الاستدامة  
المالية

الهدف

تحقيق استدامة مالية 20%  
للبرامج و المبادرات



الهدف التشغيلي

تخفيض المصروفات التشغيلية بما لا يقل عن 15% خلال  
أربع سنوات .

مؤشر الانجاز	الفترة الإستراتيجية				مؤشر الأداء	المبادرات	
	2025م	2024م	2023م	2022م			
اعتماد التحليل	100%	100%	100%	100%	1	استخراج رقم ضريبي واسترجاع القيمة المضافة .	1
اعتماد التحليل	100%	100%	100%	100%	1	تحويل الكهرباء في مبنى الجمعية الى خירي .	2
اعتماد التحليل	100%	100%	100%	100%	1	إعادة هيكلة العمليات المالية في الجمعية .	3
اعتماد التحليل	100%	100%	100%	100%	1	استثمار بعض مرافق مبنى الجمعية .	4

المجال

الاستدامة  
المالية

الهدف

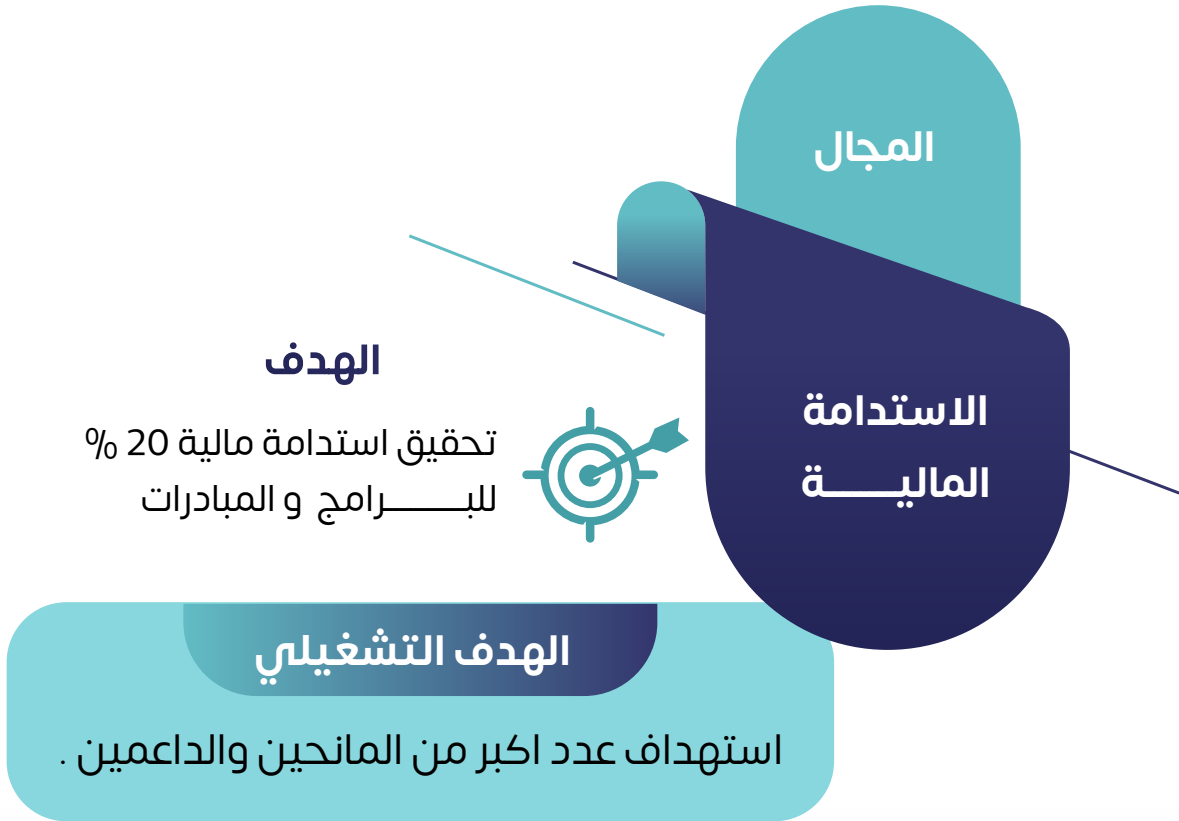
تحقيق استدامة مالية 20 %  
للبرامج و المبادرات



الهدف التشغيلي

اقتناص الفرص المقدمة من الجهات الإشرافية المخصصة  
للقطاع الخيري .

مؤشر الانجاز	الفترة الإستراتيجي				مؤشر الأداء	المبادرات	
	2025م	2024م	2023م	2022م			
اعتماد التحليل	100%	100%	100%	100%	1	الحصول على أراضي جديدة للجمعية .	1
اعتماد التحليل	100%	100%	100%	100%	1	الاستفادة المثلى من صندوق دعم الجمعيات .	2
اعتماد التحليل	100%	100%	100%	100%	1	الاستفادة من بنك التنمية .	3
						الاستفادة من منصة اعتماد .	4



مؤشر الانجاز	الفترة الإستراتيجي				مؤشر الأداء	المبادرات	
	م2025	م2024	م2023	م2022			
اعتماد التحليل	100%	100%	100%	100%	1	تكريم المتبرعين والمانحين .	1
اعتماد التحليل	100%	100%	100%	100%	1	شهادات الشكر والتقدير بعد عملية التبرع .	2
اعتماد التحليل	100%	100%	100%	100%	4	التهناني والتبريكات في المناسبات الدينية والوطنية .	3
اعتماد التحليل	100%	100%	100%	100%	1	الزيارات الميدانية لكبار الداعمين وتكريمهم .	4
اعتماد التحليل	100%	100%	100%	100%	1	تعدد قنوات التواصل مع الجمعية .	5

المجال

الاستدامة  
المالية

الهدف

تحقيق استدامة مالية 20 %  
للبرامج و المبادرات



الهدف التشغيلي

تنويع مصادر الإيرادات الثابتة والمستمرة للجمعية

مؤشر الانجاز	الفترة الإستراتيجية				مؤشر الأداء	المبادرات	
	2025م	2024م	2023م	2022م			
اعتماد التحليل	100%	100%	100%	100%	1	مشروع الفائض والاستفادة منه .	1
اعتماد التحليل	100%	100%	100%	100%	1	الاستقطاعات الشهرية وإضافة اسم الجمعية في المصارف .	2
اعتماد التحليل	100%	100%	100%	100%	1	برنامج قطاف الخاص بشركة STC	3
اعتماد التحليل	100%	100%	100%	100%	1	توسيع الجمعية العمومية وفتح العضوية الشرفية ورفع الاشتراك السنوي .	4



المجال

الاستدامة  
المالية

الهدف

تحقيق استدامة مالية 20%  
للبرامج و المبادرات



الهدف التشغيلي

الاستثمار في مشاريع تجارية مخاطرها منخفضة .

مؤشر الانجاز	الفترة الإستراتيجية				مؤشر الأداء	المبادرات	
	م2025	م2024	م2023	م2022			
اعتماد التحليل	100%	100%	100%	100%	1	تكوين قسم الاستثمار للجمعية .	1
اعتماد التحليل	100%	100%	100%	100%	1	الاستثمار في مشروعين تجاريين .	2
اعتماد التحليل	100%	100%	100%	100%	1	تأجير الأراضي المملوكة للجمعية .	3
اعتماد التحليل						شراء حصص واسهم لدى الشركات الوطنية الرائدة .	4

المجال

الاستدامة  
المالية

الهدف

تحقيق استدامة مالية 20 %  
للبرامج و المبادرات



الهدف التشغيلي

تغطية رواتب الموظفين في الجمعية من خلال مصادر  
إيراديه متنوعه .

مؤشر الانجاز	الفترة الإستراتيجي				مؤشر الأداء	المبادرات	
	2025م	2024م	2023م	2022م			
اعتماد التحليل	100%	100%	100%	100%	1	الدعم الوزاري للوظائف .	1
اعتماد التحليل	100%	100%	100%	100%	1	التوطين من شركات القطاع الخاص لصالح الجمعية ..	2
اعتماد التحليل	100%	100%	100%	100%	4	تحميل المشاريع والمبادرات أجور تشغيل .	3
اعتماد التحليل	100%	100%	100%	100%	1	تسويق مشروع رواتب الموظفين كمشروع مستقل ( برنامج تشغيل ) .	4

المجال

الاستدامة  
المالية

الهدف

تحقيق فائض مالي بمعدل 30% في  
العام خلال الفترة الاستراتيجية



الهدف التشغيلي

الاستفادة من الشركات التسويقية في زيادة الإيرادات .

مؤشر الانجاز	الفترة الإستراتيجية				مؤشر الأداء	المبادرات	
	م2025	م2024	م2023	م2022			
اعتماد التحليل	100%	100%	100%	100%	1	استقطاب مسوقين بحسب الإنجاز .	1
اعتماد التحليل	100%	100%	100%	100%	1	تأسيس فريق تسويقي تطوعي من الجنسين .	2
اعتماد التحليل	100%	100%	100%	100%	1	وسطاء التسويق ( شركات ،مؤسسات ) ..	3
اعتماد التحليل	100%	100%	100%	100%	1	بناء لائحة مكافئات مالية للتسويق .	4

المجال

الاستدامة  
المالية

الهدف

تحقيق فائض مالي بمعدل 30% في  
العام خلال الفترة الاستراتيجية



الهدف التشغيلي

التسويق الصامت ذو الأثر المستدام للجمعية .

مؤشر الانجاز	الفترة الإستراتيجية				مؤشر الأداء	المبادرات	
	2025م	2024م	2023م	2022م			
اعتماد التحليل	100%	100%	100%	100%	1	تفعيل مكتب الجمعية على الخط العام	1
اعتماد التحليل	100%	100%	100%	100%	1	المشاركة المهرجانات في الباحة .	2
اعتماد التحليل	100%	100%	100%	100%	1	الأدبيات العامة والتخصصية ( تقاويم امساكيات - و...الخ ) .	3
						الباركودات والملفات تفاعلية.\	4

المجال

الاستدامة  
المالية

الهدف

تحقيق فائض مالي بمعدل 30% في العام خلال الفترة الاستراتيجية



الهدف التشغيلي

تنويع وسائل التبرع والتواصل مع الجمعية .

مؤشر الانجاز	الفترة الإستراتيجية				مؤشر الأداء	المبادرات	
	م2025	م2024	م2023	م2022			
اعتماد التحليل	100%	100%	100%	100%	1	تنويع وسائل الدفع في المتجر الإلكتروني للجمعية .	1
اعتماد التحليل	100%	100%	100%	100%	1	تنويع المصارف والحسابات لكل مشروع .	2
اعتماد التحليل	100%	100%	100%	100%	4	إضافة اسم الجمعية لدى جميع البنوك .	3
اعتماد التحليل	100%	100%	100%	100%	1	تخصيص ارقام تواصل للمتبرعين .	4
اعتماد التحليل	100%	100%	100%	100%	1	تخصيص رقم رسائل للتبرع .	5

المجال

الاستدامة  
المالية

الهدف

تحقيق فائض مالي بمعدل 30% في  
العام خلال الفترة الاستراتيجية



الهدف التشغيلي

الاستفادة من التسويق الالكتروني في زيادة موارد  
الجمعية .

مؤشر الانجاز	الفترة الإستراتيجية				مؤشر الأداء	المبادرات	
	2025م	2024م	2023م	2022م			
اعتماد التحليل	100%	100%	100%	100%	1	تحسين الظهور على محركات البحث العالمية .	1
اعتماد التحليل	100%	100%	100%	100%	1	الاعلانات الممولة على الوسائط المتعددة	2
اعتماد التحليل	100%	100%	100%	100%	1	التسويق عبر رسائل الجوال SMS	3
اعتماد التحليل	100%	100%	100%	100%	1	الاعلان لدى ( الحسابات النشطة - المساحات الإعلانية ) .	4

المجال

الاستدامة  
المالية

الهدف

تحقيق فائض مالي بمعدل 30% في  
العام خلال الفترة الاستراتيجية



الهدف التشغيلي

التركيز على منصات الدعم الحكومي .

مؤشر الانجاز	الفترة الإستراتيجي				مؤشر الأداء	المبادرات	
	2025م	2024م	2023م	2022م			
اعتماد التحليل	100%	100%	100%	100%	1	منصة شفاء .	1
اعتماد التحليل	100%	100%	100%	100%	1	منصة تبرع	2
اعتماد التحليل	100%	100%	100%	100%	1	منصة احسان	3
						منصة وقففي	4

المجال

الاستدامة  
المالية

الهدف

تحقيق فائض مالي بمعدل 30% في  
العام خلال الفترة الاستراتيجية



الهدف التشغيلي

الاستفادة من مواسم التبرع المختلفة .

مؤشر الانجاز	الفترة الإستراتيجي				مؤشر الأداء	المبادرات	
	م2025	م2024	م2023	م2022			
اعتماد التحليل	100%	100%	100%	100%	1	موسم رمضان.	1
اعتماد التحليل	100%	100%	100%	100%	1	العشر من ذي الحجة .	2
اعتماد التحليل	100%	100%	100%	100%	4	موعد استلام الرواتب .	3
اعتماد التحليل	100%	100%	100%	100%	1	الموسم السياحي في المنطقة .	4
اعتماد التحليل	100%	100%	100%	100%	1	الحملة التسويقية عند تنفيذ كل مشروع موسمي .	5



## ملخص المبادرات



### اسم المبادرة

### تمهير كفاءة

تدريب العاملين في الجمعية ( إداريين ، متطوعين ) مهنيًا ومعرفيًا لتمكينهم من القيام بأداء المهام الوظيفية بالجودة المطلوبة من خلال تحليل احتياج تدريبي دقيق والعمل على توفير البيئة التدريبية المناسبة والملائمة .

### النوع

### إداري

### اسم المبادرة

### تم حوسبة

الانتقال بالعمل الإداري في الجمعية الى عمل الكتروني متكامل تخفيضاً للوقت والجهد والمال .

### النوع

### اداري / تقني

### اسم المبادرة

### التميز الإداري

تحقيق التميز الإداري في الجمعية من خلال بناء أنظمة جودة للجمعية والمشاركة في جوائز التميز المحلية .

### النوع

### إداري

### اسم المبادرة

### استقرار

تهدف هذه المبادرة الى خلق بيئة عمل مثالية تشجع على الإنجاز والابداع والإبتكار ونعمل على تحقيق الاستقرار الوظيفي لدى العاملين في الجمعية .

### النوع

### إداري

### متطوع

### اسم المبادرة

انشاء فريق تطوعي متميز يساهم في الاعمال التطوعية في المنصفه وفق خطط واضحة وعمل مؤسسي منظم .

### اداري

### النوع

### فعاليات

### اسم المبادرة

تنفيذ الفعاليات ذات الارتباط بعمل الجمعية بما يؤسس لانتماء مجتمعي وترابط بين المستهدفين من الفعاليات والجمعية .

### اعلامي

### النوع

### تحسين / مستشاري

### اسم المبادرة

تهدف هذه المبادرة الى التطوير والتحسين والتطوير لأعمال الجمعية بما يحقق الجودة المطلوبة من خلال التعاقد مع المستشارين المتخصصين في عدد من المجالات ( إدارية ، مالية ، تسويقية ، إعلامية ) .

### إداري

### النوع

### هويتي

### اسم المبادرة

رسم صورة ذهنية عن الجمعية لدى المجتمع و جميع الأطراف ذات العلاقة من خلال بناء هوية بصرية وسمعية مميزة .

### إداري

### النوع

<p><b>راعي / توثيق</b></p>	<p><b>اسم المبادرة</b></p>
<p>تحقيق الانتماء للجمعية وتعزيز الصورة الإيجابية عنها ونشر إنجازاتها من خلال زيارات الشخصيات المؤثرة الى الجمعية وتوثيق زياراتهم .</p>	
<p><b>اعلامي</b></p>	<p><b>النوع</b></p>
<p><b>ظهور / حضور</b></p>	<p><b>اسم المبادرة</b></p>
<p>تحقيق حضور اعلامي وتقديم الجمعية بالصورة المشرقة والمتميزة بما يؤدي الى تعزيز سمعتها وانتشارها وزيادة الإيرادات المالية لها .</p>	
<p><b>اعلامي</b></p>	<p><b>النوع</b></p>
<p><b>شريك</b></p>	<p><b>اسم المبادرة</b></p>
<p>تحقيق التكامل والتعاون مع الجهات الأخرى بما يحقق اهداف الجمعية من خلال عقد شراكات فاعلة تحقق نفعاً ومصلحة للجمعية .</p>	
<p><b>اعلامي</b></p>	<p><b>النوع</b></p>
<p><b>مستدام</b></p>	<p><b>اسم المبادرة</b></p>
<p>تهدف المبادرة الى توفير مصادر دخل آمنة ومستدامة تجعل الجمعية قادرة على تحقيق أهدافها بدون انقطاع من خلال المشاريع الاستثمارية</p>	
<p><b>مالي</b></p>	<p><b>النوع</b></p>

**اسم المبادرة** **ولاء**

تهدف المبادرة الى ضمان استمرارية دعم المتصدقين للجمعية وتوثيق التواصل معهم من خلال زياراتهم وتكريمهم في المناسبات المختلفة .

**النوع** **مالي / اعلامي**

**اسم المبادرة** **انتشار**

تهدف المبادرة الى تحقيق انتشار اعلامي واسع على المستوى المحلي والوطني من خلال مجموعة من الوسائل والطرق وبما يؤدي الى تعزيز سمعتها وزيادة إيراداتها المالية .

**النوع** **مالي / اعلامي**

**اسم المبادرة** **وسيط / شريك**

تهدف المبادرة الى التعاقد مع وسطاء ومساعدين لعملية تنمية الموارد المالية للجمعية .

**النوع** **مالي**

**اسم المبادرة** **حملات**

تهدف المبادرة الى تنفيذ حملات تسويقية متعددة في المناسبات المختلفة لتحقيق اكبر قدر من الانتشار وجمع الدعم المالي للجمعية وانشطتها ومشاريعها المختلفة

**النوع** **مالي**

### اسم المبادرة

كافل ( يتيم ، ارملة ، اسرة فقيرة ، مريض )

تهدف المبادرة الى يتيم ، ارملة ، مطلقة ، عانس ، اسرة فقيرة ، مريض ، كفالة ذوي الاحتياجات الخاصة

مالي

النوع

### اسم المبادرة

تشغيل

تهدف هذه المبادرة الى دعم الميزانية التشغيلية سواء رواتب او نفقات تشغيلية أخرى .

مالي

النوع

### اسم المبادرة

مشروع انهض

تهدف المبادرة الى الانتقال بالاسر والمستفيدين من الاحتياج الى الاكتفاء من خلال التدريب والتاهيل ووصلا بهم الا التمكين الاقتصادي .

النوع

### اسم المبادرة

صيانة

تهدف المبادرة الى صيانة مباني ووقوف الجمعية والعمل على ديمومتها .

النوع







أجهزة كهربائية

اسم المبادرة

النوع

اثاث

اسم المبادرة

النوع

السلال الغذائية

اسم المبادرة

النوع

اكتفاء

اسم المبادرة

دعم الاسر المستفيدة التي تملك مهارات ومهن وحرف الى تحقيق الاكتفاء الذاتي

مالي

النوع



اسم المبادرة	كفالة مدرسية
النوع	
اسم المبادرة	السوق الشامي
النوع	
اسم المبادرة	دعم صحي ( نقدي , أجهزة ) .
النوع	
اسم المبادرة	سقيا الماء
النوع	



اسم المبادرة فرحة العيد

النوع

اسم المبادرة اسناد الجمعيات الخيرية بالمنطقة

النوع

اسم المبادرة اصلاح ذات البين

النوع

اسم المبادرة ديوانية كبار السن

النوع

## ختاماً

نسأل من الله أن تكون هذه الخطة لدليل لنا الى الخير  
وتحقيقاً لأهداف الجمعية وسبيلاً  
لتقديم أفضل البرامج للمستفيدين  
كما يسعدنا أن نتقدم بالشكر والإمتنان لكل من ساهم وشارك  
في إعداد هذه الخطة سواء بوقته أو بجهده أو بأفكاره  
سائلين المولى أن يكتب اجر الجميع  
وأن يجعل ذلك في موازين الحسنات .



## تنفيذ الخطوة



شركة تنامي الحديثة  
للاستشارات الإدارية



الرياض الدائري الجنوبي مخرج 24

 tnameksa

 [www.tanamimc.com](http://www.tanamimc.com)

 0550825529

مشرف الإستراتيجية

الدكتور/ العزي غالب المشـرع

استشاري جودة وتطوير مؤسسي

0538568703



جمعية القرى للبر  
والخدمات الاجتماعية بالأطاوله  
مسجلة برقم 98 تأسست عام 1407هـ