



جمعية القرى للبر
والخدمات الاجتماعية بالأطولة
مسجلة بالمركز الوطني لتنمية القطاع غير الربحي
برقم ٩٨ م



التقرير السنوي

لجمعية القرى للبر والخدمات الاجتماعية
م 2023

رؤية VISION
2030
المملكة العربية السعودية
KINGDOM OF SAUDI ARABIA

38
عاماً



هدفي الأول

أن تكون بلادي نموذجاً رائداً في
العالم على كافة الأصعدة
وسأعمل معكم على تحقيق ذلك



رؤية VISION
2030
المملكة العربية السعودية
KINGDOM OF SAUDI ARABIA

هي التي ترسم تطلعاتنا
نحو مرحلة تنموية جديدة
غايتها إنشاء مجتمع
ينبض بالحياة



الحمد لله والصلاة والسلام على رسول الله نبينا محمد ﷺ وعلى آله وصحبه أجمعين وبعد:
فنحمد الله الذي من علينا بنعم عظيمه ونسأله سبحانه وتعالى أن يوزعنا شكرها ثم الشكر لولاة أمرنا
حفظهم الله خادم الحرمين الشريفين وسمو ولي عهده الأمين على دعمهم ورعايتهم للخير وأعمال الخير
داخل بلاد الحرمين الشريفين وخارجها والشكر موصول لأمير التنمية والخير والعطاء في منطقة الباحة
صاحب السمو الملكي الأمير الدكتور / حسام بن سعود بن عبدالعزيز ولكل من ساهم ودعم ورعى الجمعيات
الخيرية ومنها جمعية القرى الأهلية بمحافظة القرى التي وفقها الله للقيام بما يسر الله من أعمال مباركة
من صدقات وزكوات وتدريب وإعانة وتوعية ومساعدة للشباب على الزواج وغير ذلك من الأعمال الخيرية التي
نسأل الله أن ينفع بها.

وهنا أشيد بالدور الرائد لوزارة الموارد البشرية والتنمية الاجتماعية على دعمها ورعايتها وتوجيهها وكذلك
فرع الوزارة في المنطقة على متابعتهم ودعمهم ورعايتهم لهذه الجمعية وأسأل الله أن يجزل الأجر
والمثوبة للمؤسسات الخيرية ورجال الأعمال في هذه البلاد المباركة على دعمهم وموازرتهم
وأسأله عز وجل أن يظف عليهم بالخير، وكذلك أشكر الجهود المباركة المبذولة من زملائي أعضاء مجلس إدارة
الجمعية والعاملين بها جزاهم الله خير الجزاء .

وإعترافاً منا بفضل ذوي الفضل من الداعمين والراعيين لبرامج الجمعية نضع بين أيديكم هذا التقرير الموجز
عن الجمعية وبرامجها داعياً كل محسن وداعم للخير أن يشارك في دعم هذه الجمعية بما يستطيع كي
تتمكن من مواصلة القيام بدورها الرائد سائلاً الله أن يجعل عملنا جميعاً خالصاً لوجهه وأن يوفقنا للخير والصلاح .
وصلى الله على نبينا محمد وعلى آله وصحبه أجمعين....

رئيس مجلس إدارة الجمعية

أ. صالح بن سعيد الزهراني



نهدن هذا التقرير

- إلي ولاية الأمر في هذا البلد الطاهر .
- الذين حملو على عواتقهم خدمة هذه البلاد المباركة وأهلها .
- إلى الداعميين الأسخياء .
- الذين شكرو نعمه ربهم بالبذل والعطاء .
- إلى العاملين المخلصين الذين سخرؤ أوقاتهم للعمل الخيري .
- إلى كل من ساهم في إنجاح برامج وأنشطة الجمعية .

جعل الله ذلك فمن موازين حسناتهم يوم الدين

دليل الجمعية

جمعية القرى الأهلية للبر والخدمات الاجتماعية
مسجلة بالمركز الوطني لتنمية القطاع غير الربحي برقم 98
العنوان : الباحة - محافظة القرى - الأطاولة
الرمز البريدي: 65951 ص . ب : 89

 0177500943  0177500941  0533532500
 g.vq@hotmail.com www.alqara.org



رقم الترخيص: 98
تاريخ الترخيص: 1990/08/05

شهادة ترخيص (جمعية أهلية)

اسم الكيان | جمعية القرى للبر والخدمات الإجتماعية بالأطولة
مقر الكيان | القرى
نطاق الخدمات | حسب ماتحدده اللائحة الأساسية

وذلك بناءً على نظام الجمعيات والمؤسسات الأهلية الصادر بالرسوم الملكي رقم (8/م) وتاريخ (1437/02/19 هـ)
يسري العمل بهذه الشهادة حتى تاريخ (2024/06/19) ويجب تجديدها في حال تغيرت معلوماتها



يمكنك التحقق من صحة هذه
الشهادة بتسح هذا الرمز

المسوحة صورتها بـ CamScanner

للمركز الوطني لتنمية القطاع غير الربحي

الهيئة العامة للغذاء والدواء
المركز الوطني لتنمية
القطاع غير الربحي
(٢٨)

• الشهادة معتمدة ولا تحتاج إلى توقيع
• بحق لحامل الشهادة مراجعة جميع الجهات الحكومية والتجارية وغير الربحية والبنوك والشركات للمابة

أعضاء مجلس الإدارة

رئيساً لمجلس إدارة الجمعية

الأستاذ / صالح بن سعيد الزهراني

نائباً لرئيس المجلس

الأستاذ / مرزوق جمعان الفامدي

عضواً

الأستاذ / سعيد عطيه البكري

عضواً

الأستاذ / جابر صالح الزهراني

عضواً

الأستاذ / ساعد علي المالكي

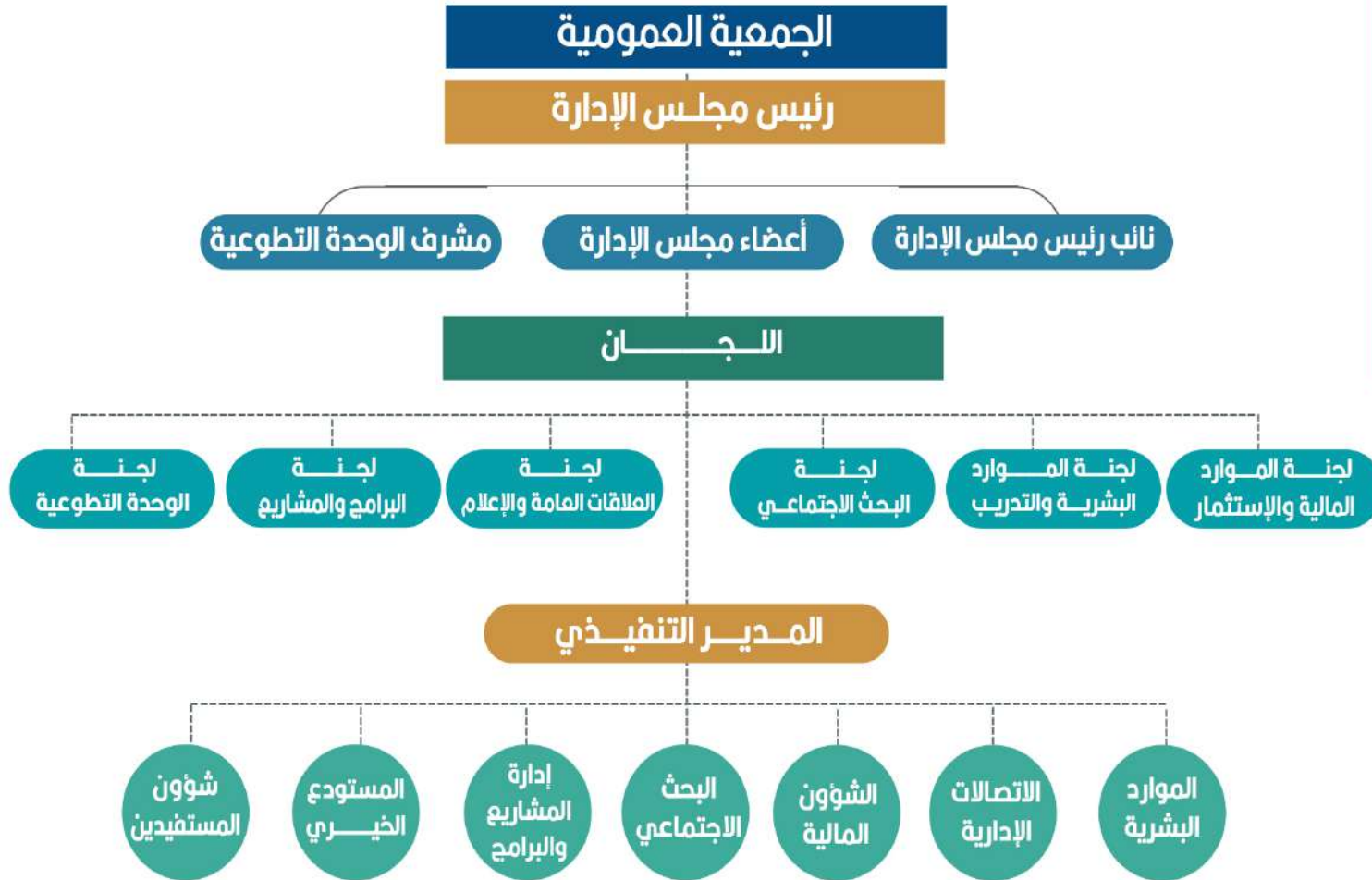
عضواً

الأستاذ / صالح عبدالمجيد الزهراني

عضواً

الأستاذ / عايض محمد الفامدي

الهيكل التنظيمي للجمعية



الرؤية:



تقديم رعاية اجتماعية مميزة
بأساليب مهنية متطورة

الرسالة:



نشارك في الارتقاء بالمستوى الاجتماعي والمهني والاقتصادي
والثقافي لأفراد المجتمع الواقعيين في نطاق عمل الجمعية
حسب الإمكانيات المتاحة ووفق الضوابط المحددة .

أهدافنا:



- ١ - تقديم المساعدات المالية والعينية للأسر المحتاجة التي أثبت البحث الميداني استحقاقها للمساعدة .
- ٢ - المساهمة في رفع المستوى الاجتماعي والثقافي والاقتصادي والديني .
- ٣ - تقديم المساعدات المالية والعينية للطلبة والطالبات الأيتام وحثهم على مواصلة الدراسة .
- ٤ - القيام ببرامج رعاية الطفولة بالمحافظة (كرياض الأطفال - ودار الحضانه الإيوائية) .
- ٥ - تقديم المساعدات الفورية لبعض الأسر في حالة حدوث كوارث لاسمح الله وذلك ضمن حدود ونظام الجمعيات والمؤسسات الخيرية .



تأمين مياه شرب
مقدمه من مشروع
أوقاف الشيخ علي الساهر
لمرضى مستشفى
القرى العام
850 ريال

دعم لجنة
الإصلاح
3499 ريال

أجهزة كهربائية
2778 ريال
1 مستفيد

الحقائب المدرسية 57500 ريال

500
حقيبة

139
مستفيد





لحوم الأضاحي

2016000 ريال

840
كرتون

695
مستفيد

السلة الغذائية

199340 ريال

741
سلة

686
مستفيد





500
سلة

455
مستفيد

القسائم الشرائية

175000
ريال



توزيع التمور

66615 ريال

1143
كرتون

1080
مستفيد

كسوة الشتاء

187
مستفيد

36150
ريال



اجتماع الجمعية العمومية العادية لعام 2023 م

زيارة سعادة محافظ القرى الاستاذ: عبدالله بن سعد الدامر للجمعية



تسليم سعادة محافظ القرى نسخة من التقرير السنوي لآعمال الجمعية لعام 2022م



زيارة فريق العمل لموسسة علي بن إبراهيم المجدوعي الخيرية للجمعية





مبنى الجمعية الرئيسي

المستودع الخيري



الأخبار في المواقع

0:11 100% stc ksa

سناپ بيده & معشوقه
منذ ٨ ساعات

خبير

قام سعادة رئيس مجلس إدارة جمعية القرى الاهلية بالاطاولة
الاستاذ/ صالح سعيد الزهراني
والمدير التنفيذي الاستاذ/ محمد عبد الله الزهراني
اليوم الأربعاء بزيارة رسمية لفرع بنك التنمية الاجتماعية
بالمنطقة وتم عقد اجتماع مع مديرة البنك
الاستاذة شريضة الغامدي
ومسؤولي البنك لمناقشة آليات دعم الاستعادة من
مبادرات التمويل والاستدامة المالية من خلال القروض التي يقدمها
البنك لدعم الاستثمارات
لدى الجمعية وفي نهاية الاجتماع تم تقديم هدية لسعادة
مديرة البنك عبارة عن نسخة من التقرير السنوي لانجازات
الجمعية خلال العام المالي ٢٠٢٢م

@vip11171 beedh1439 0504211171
الرد على سناپ بيده & معشوقه

3:14 90% stc ksa

سناپ بيده & معشوقه
منذ ٢٠ ساعة

خبير

قام اليوم الاستاذ/ محمد الفانز
المشرف على المشاريع بأوقاف صالح الرجحي
بزيارة رسمية لجمعية القرى الاهلية بالاطاولة وكان في استقباله
الاستاذ/ محمد عبد الله الزهراني
المدير التنفيذي وتم خلال الزيارة
تقديم شرح عن اعمال الجمعية لخدمة المستفيدين منوها بدعم
وقاف صالح الراجحي السخي لمشروع السلالة الغذائية والتمور كل عام
في من الاصناف ذات الجودة العالية بعدها تم اطلاقه علي البيت الصرفة
وقام بجولة على المستودع الخيري معبرا عن شكره وتقديره لادارة
الجمعية على حسن الاستقبال والتنظيم والعمل المميز ...

@vip11171 beedh1439 0504211171
الرد على سناپ بيده & معشوقه

شركاء النجاح

سابك
SABK

NCB الأهلي



مؤسسة
معيض بن رداد
الخيرية

مؤسسة
سعيد بن رداد
الخيرية

المجدوعي الخيرية
Almajdouie Foundation

إحسان
مصلحة وطنية للعمل الخيري

مؤسسة العجمي الخيرية
AL-GHAWAIRI CHARITABLE FOUNDATION

بنيان
Bunyan



شكر وعرفان

يتقدم مجلس إدارة جمعية القرى
للبر والخدمات الاجتماعية
بالشكر والعرفان لجميع المؤسسات الخيرية
والجهات المانحة وأهل الخير والعطاء في هذه
البلاد المباركة على دعمهم و مساندتهم للجمعية
وبرامجها الخيرية والاجتماعية .

سائلين الله العلي القدير أن يتقبل
ما قدموا وأن يجعله في موازين حسناتهم

العلاقات العامة والإعلام

حسابات جمعية القرى لدى البنوك

رقم الحساب	رقم الحساب	اسم الحساب
SA5380000177608010029632	177608010029632	حساب التبرعات
SA 3180000177608010029640	177608010029640	حساب الزكاة

مصرف الراجحي
Al Rajhi Bank

مصرف الراجحي
للاستثمار بالباحة

رقم الحساب	رقم الحساب	اسم الحساب
SA2080000431608010000551	431608010000551	الحساب العام
SA5180000431608010001351	431608010001351	حساب التبرعات
SA 4680000431608010001344	431608010001344	حساب الزكاة
SA 6880000431608010035771	431608010035771	حساب الأيتام
SA 8580000431608010008208	431608010008208	حساب إفطار صائم

مصرف الراجحي
Al Rajhi Bank

مصرف الراجحي
للاستثمار بالطاولة

رقم الحساب	رقم الحساب	اسم الحساب
SA121000031310380000101	31310380000101	حساب التبرعات
SA 851000031310439000104	31310439000104	حساب الزكاة

NCB الأهلي

البنك الأهلي
التجاري



**جمعية القرى للبر
والخدمات الاجتماعية بالأطاوله**

مسجلة بالمركز الوطني لتنمية القطاع غير الربحي
برقم ٩٨ م