



جمعية القرى للبر
والخدمات الاجتماعية بالأطاوله

مسجلة بالمركز الوطني لتنمية القطاع غير الربحي
برقم ٩٨

التقرير السنوي

لجمعية القرى للبر
والخدمات الاجتماعية

2022

37
عاماً



هدفنا الأول

أن تكون بلادي نموذجاً رائداً في
العالم على كافة الأصعدة
وسأعمل معكم على تحقيق ذلك



البيِّنَةُ السَّنَوِيَّةُ

2

2022

لجمعية القرى للبر
والخدمات الاجتماعية

رؤية VISION
2030
المملكة العربية السعودية
KINGDOM OF SAUDI ARABIA

هي التي ترسم تطلعاتنا
نحو مرحلة تنموية جديدة
غايتها إنشاء مجتمع
ينبض بالحياة



3

البيّنات السنوي

لجمعية القرى للبر
والخدمات الاجتماعية

2022

الحمد لله والصلاة والسلام على رسول الله نبينا محمد ﷺ وعلى آله وصحبه أجمعين وبعد:
فنحمد الله الذي من علينا بنعم عظيمه ونسأله سبحانه وتعالى أن يوزعنا شكرها ثم الشكر لولادة أمرنا
حفظهم الله خادم الحرمين الشريفين وسمو ولي عهده الأمين على دعمهم ورعايتهم للخير وأعمال الخير
داخل بلاد الحرمين الشريفين وخارجها والشكر موصول لأمير التنمية والخير والعطاء في منطقة الباحة
صاحب السمو الملكي الأمير الدكتور / حسام بن سعود بن عبدالعزيز ولكل من ساهم ودعم ورعى الجمعيات
الخيرية ومنها جمعية القرى الأهلية بمحافظة القرى التي وفقها الله للقيام بما يسر الله من أعمال مباركة
من صدقات وزكوات وتدريب وإعانة وتوعية ومساعدة للشباب على الزواج وغير ذلك من الأعمال الخيرية التي
نسأل الله أن ينفع بها.

وهنا أشيد بالدور الرائد لوزارة الموارد البشرية والتنمية الاجتماعية على دعمها ورعايتها وتوجيهها وكذلك
فرع الوزارة في المنطقة على متابعتهم ودعمهم ورعايتهم لهذه الجمعية وأسأل الله أن يجزل الأجر
والمثوبة للمؤسسات الخيرية ورجال الأعمال في هذه البلاد المباركة على دعمهم ومؤازرتهم
وأسأله عز وجل أن يظف عليهم بالخير، وكذلك أشكر الجهود المباركة المبذولة من زملائي أعضاء مجلس إدارة
الجمعية والعاملين بها جزاهم الله خير الجزاء .

وإعترافاً منا بفضل ذوي الفضل من الداعمين والراعيين لبرامج الجمعية نضع بين أيديكم هذا التقرير الموجز
عن الجمعية وبرامجها داعياً كل محسن وداعم للخير أن يشارك في دعم هذه الجمعية بما يستطيع كي
تتمكن من مواصلة القيام بدورها الرائد سائلاً الله أن يجعل عملنا جميعاً خالصاً لوجهه وأن يوفقنا للخير والصالح .
وصلى الله على نبينا محمد وعلى آله وصحبه أجمعين

رئيس مجلس إدارة الجمعية
أ. صالح بن سعيد الزهراني

البيئز السنوي

4

2022

لجمعية القرى للبر
والخدمات الاجتماعية

إِهْدَاءٌ

- إلي ولاية الأمر في هذا البلد الطاهر .
- الذين حملو على عواتقهم خدمة هذه البلاد المباركة وأهلها .
- إلي الداعميين من الأسخياء .
- الذين شكرو نعمه ربهم بالبذل والعطاء .
- إلي العاملين المخلصين الذين سخروا أوقاتهم للعمل الخيري .
- إلي كل من ساهم في إنجاح برامج وأنشطة الجمعية .

نهدى: هذا التقرير

جعل الله ذلك في موازين حسناتهم يوم الدين

دليل الجمعية

الإسم :

جمعية القرى الأهلية للبر والخدمات الاجتماعية
مسجلة بالمركز الوطني لتنمية القطاع غير الربحي برقم 98

العنوان : الباحة - محافظة القرى - الأطاولة

الرمز البريدي : 65951 ص . ب : 89

 0177500943  0177500941  0533532500

 g.vq@hotmail.com

www.alqara.org

أعضاء مجلس الإدارة

رئيس مجلس إدارة الجمعية

أ. صالح بن سعيد محمد الزهراني

نائب الرئيس

أ. أحمد سعيد يحيى الزهراني

المشرف المالي

أ. علي عبدالله أحمد الزهراني

عضو مجلس الإدارة

أ. سعيد عطية البكري الزهراني

عضو مجلس الإدارة

أ. جابر صالح جابر الزهراني

عضو مجلس الإدارة

أ. مفيض سعيد عيد الزهراني

عضو مجلس الإدارة

أ. مسفر جمعان سعيد الفامدي

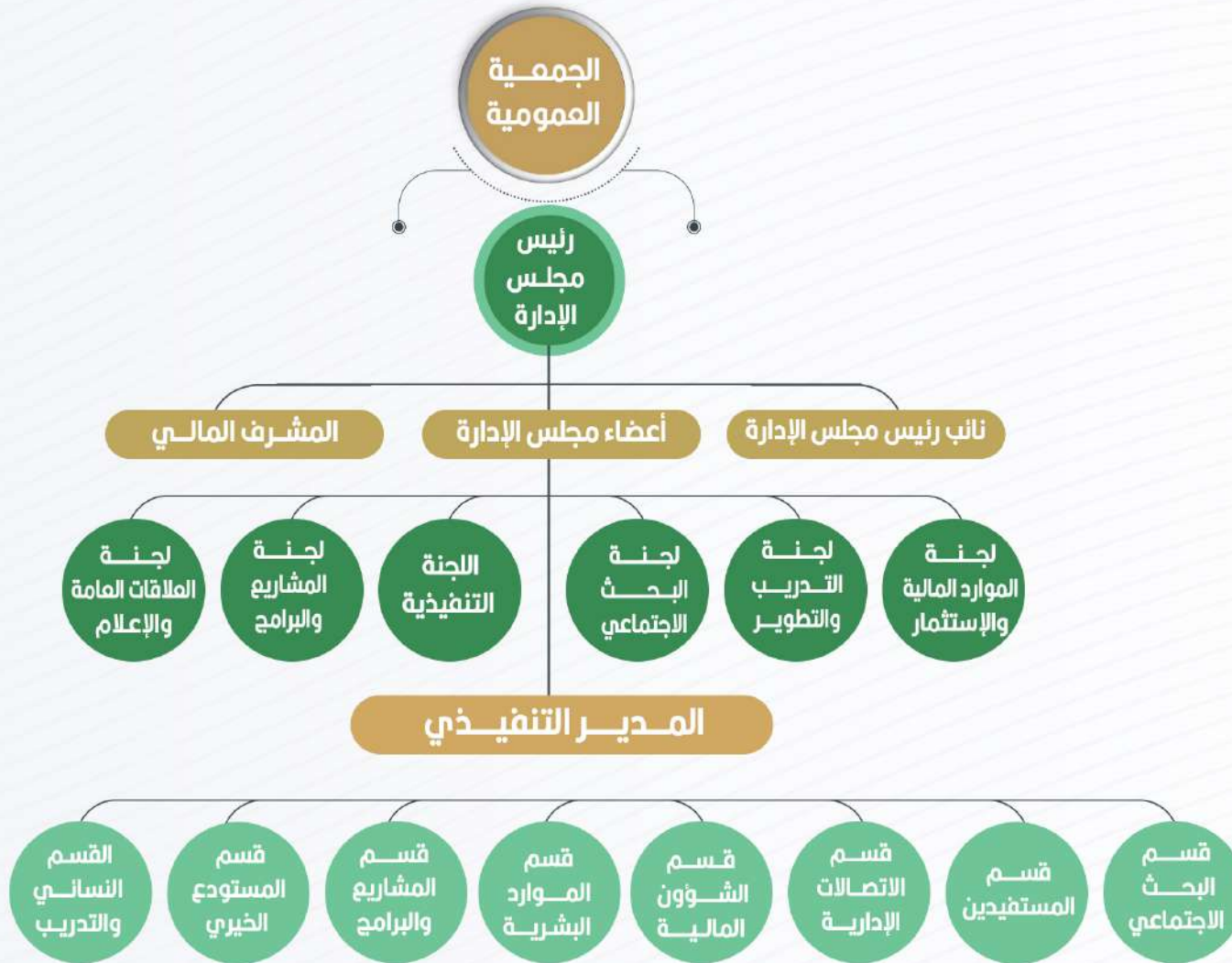
عضو مجلس الإدارة

أ. طارق محمد سعيد الزهراني

عضو مجلس الإدارة

أ. عائض محمد وقتان الفامدي

الهيكل التنظيمي للجمعية



بِسْمِ اللَّهِ الرَّحْمَنِ الرَّحِيمِ



الرؤية

تقديم رعاية اجتماعية مميزة بأساليب مهنية متطورة .



الرسالة

نشارك في الارتقاء بالمستوى الاجتماعي والمهني والاقتصادي والثقافي لأفراد المجتمع الواقعين في نطاق عمل الجمعية حسب الإمكانيات المتاحة ووفق الضوابط المحددة .



أهدافنا

- 1 - تقديم المساعدات المالية والعينية للأسر المحتاجة التي أثبت البحث الميداني استحقاتها للمساعدة .
- 2 - المساهمة في رفع المستوى الاجتماعي والثقافي والاقتصادي والديني .
- 3 - تقديم المساعدات المالية والعينية للطلبة والطالبات الأيتام وحثهم على مواصلة الدراسة .
- 4 - القيام ببرامج رعاية الطفولة بالمحافظة (كرياض الأطفال - ودار الحضنة الإيوائية) .
- 5 - تقديم المساعدات الفورية لبعض الأسر في حالة حدوث كوارث لاسمح الله وذلك ضمن حدود ونظام الجمعيات والمؤسسات الخيرية .

البيتر السنوي

واردات الجمعية خلال الفترة من 2022/1/1 م إلى 2022/12/31 م

إجمالي الإيرادات
1540191 ريال

إجمالي التبرعات العينية
من لحوم الأضاحي وتمور
وسلال غذائية وكسوة
الشتاء وأجهزة حاسب آلي
1943608 ريال

الزكاة الواردة | 434541 ريال

التبرعات النقدية | 43961 ريال

إيجار محلات وشقق | 696789 ريال

اشتراكات الأعضاء | 8100 ريال

بيع سيارات | 53000 ريال

بيع أجهزة
وأثاث ومفروشات | 6000 ريال

تبرع كفالة أيتام | 109100 ريال

إعانات الوزارة | 90000 ريال

مؤسسة المجدوعي الخيرية
مساعداً مالية للمحتاجين | 48300 ريال

تبرع الشيخ سعيد بن رداد
لسلال الغذائية | 40000 ريال

تبرع الشيخ محمد الساهر
للفسحة المدرسية للطلاب | 8700 ريال

تبرع لأسر السجناء | 1500 ريال

تبرع كفارات اليمين | 200 ريال

البيعة السنوية

10

2022

لجمعية القرى للبر
والخدمات الاجتماعية

مصروف البرامج والأنشطة 2022 م



مصروف البرامج والأنشطة 2022 م

413800
ريال

مشروع المساعدات
المالية للمستفيدين

8700
ريال

مشروع الفسحة
المدرسية للطلاب

60300
ريال

مشروع مساعدات مالية للمحتاجين
دعم من المجدوعي الخيرية

6000
ريال

مشروع تفريج
كربة للمستفيدين

10000
ريال

مشاركة ودعم للبرامج والأنشطة
لجمعية التنمية بالأطولة

3000
ريال

مساهمة الجمعية للاحتفال مع
جمعية التنمية باليوم الوطني

5000
ريال

مشروع دعم لجنة
رعاية السجناء بالباحة

1125
ريال

مشروع دعم
إصلاح ذات البين

البيّنات السنوية

12

2022

لجمعية القرى البر
والخدمات الاجتماعية

مصروف البرامج والأنشطة 2022 م

2000 ريال	مشروع المساعدات المالية للمستفيدين والمحتاجين	19000 ريال	مشروع المساعدات الصحية للمستفيدين
7911 ريال	مشروع ترميم منازل المستفيدين من الجمعية	20500 ريال	مشروع مساعدة المستفيدين في تسديد أجور السكن
5000 ريال	مشروع المساعدة في سداد ديون المستفيدين	24000 ريال	مشروع كفالات الأيتام
6950 ريال	مشروع سداد فواتير الكهرباء والمياه لمستفيدين من الجمعية	5800 ريال	مشروع المساعدات المالية للأسر أشد احتياجاً

إجمالي المصاريف في سداد ديون المستفيدين **1811402** ريال

إجمالي المصاريف العينية من سلال غذائية
وتمور وكسوة شتاء ولحوم أضاحي **1577883** ريال

اجتماع الجمعية العمومية



التقرير السنوي

14

2022

لجمعية القرى للبر
والخدمات الاجتماعية

تكريم الإعلاميين



تدشين مشروع كسوة الشتاء 1444 هـ برعاية سعادة محافظ القرى الاستاذ: هزاع بن ناصر قرملة



البيِّنَةُ السَّنَوِيَّةُ

16

2022

لجمعية القرى للبر
والخدمات الاجتماعية



مشاركة الجمعية في ورشة عمل مع
الجمعيات الاهلية ونادي العين الرياضي
بالمحافظة مع بلدية محافظة القرى
لمناقشة فرص الاستثمار المطروحة
لخدمة أهالي المحافظنة



حفل معايدة
لمنسوبي الجمعية
عيد الفطر المبارك لعام 1443



2022

جمعية القرى للبر
والخدمات الاجتماعية



تسليم التقرير السنوي

19

التقرير السنوي

لجمعية القرى للبر
والخدمات الاجتماعية

2022

المستودع الخيري



شركاء النجاح

سابك
SABK

NCB الأهلي



مؤسسة
معيض بن رداد الخيرية

مؤسسة
سعيد بن رداد الخيرية

المجدوعي الخيرية
Almajdouie Foundation

إحسان
منصة وطنية للعمل الخيري

مؤسسة العفو بن علي الخيرية
AL-CHOWAIRI CHARITABLE FOUNDATION

بنيان
Bunyan

شكر وعرفان

يتقدم مجلس إدارة جمعية القرى
للبر والخدمات الاجتماعية
بالشكر والعرفان لجميع المؤسسات الخيرية
والجهات المانحة وأهل الخير والعطاء في هذه
البلاد المباركة على دعمهم و مساندتهم للجمعية
وبرامجها الخيرية والاجتماعية .

سائلين الله العليّ القدير أن يتقبل
ما قدموا وأن يجعله في موازين حسناتهم

حسابات جمعية القرى لدى البنوك

رقم الحساب	رقم الحساب	اسم الحساب
SA ٥٣٨٠٠٠٠١٧٧٦٠٨٠١٠٠٢٩٦٣٢	١٧٧٦٠٨٠١٠٠٢٩٦٣٢	حساب التبرعات
SA ٣١٨٠٠٠٠١٧٧٦٠٨٠١٠٠٢٩٦٤٠	١٧٧٦٠٨٠١٠٠٢٩٦٤٠	حساب الزكاة
SA ٨٦٨٠٠٠٠١٧٧٦٠٨٠١٠١٤٣٠١	١٧٧٦٠٨٠١٠١٤٣٠١	حساب إفطار صائم

مصرف الراجحي
Al Rajhi Bank

مصرف الراجحي
للاستثمار بالباحة

رقم الحساب	رقم الحساب	اسم الحساب
SA ٢٠٨٠٠٠٠٤٣١٦٠٨٠١٠٠٠٠٥٥١	٤٣١٦٠٨٠١٠٠٠٠٥٥١	الحساب العام
SA ٥١٨٠٠٠٠٤٣١٦٠٨٠١٠٠٠١٣٥١	٤٣١٦٠٨٠١٠٠٠١٣٥١	حساب التبرعات
SA ٤٦٨٠٠٠٠٤٣١٦٠٨٠١٠٠٠١٣٤٤	٤٣١٦٠٨٠١٠٠٠١٣٤٤	حساب الزكاة
SA ٤٣٨٠٠٠٠٤٣١٦٠٨٠١٠٠١٤٠٠٨	٤٣١٦٠٨٠١٠٠١٤٠٠٨	حساب دار الملك فهد لإيواء الأيتام
SA ٦٨٨٠٠٠٠٤٣١٦٠٨٠١٠٠٣٥٧٧١	٤٣١٦٠٨٠١٠٠٣٥٧٧١	حساب الأيتام
SA ٨٥٨٠٠٠٠٤٣١٦٠٨٠١٠٠٠٨٢٠٨	٤٣١٦٠٨٠١٠٠٠٨٢٠٨	حساب إفطار صائم

مصرف الراجحي
Al Rajhi Bank

مصرف الراجحي
للاستثمار بالأطاولنة

رقم الحساب	رقم الحساب	اسم الحساب
SA ١٢١٠٠٠٠٣١٣١٠٣٨٠٠٠٠١٠١	٣١٣١٠٣٨٠٠٠٠١٠١	حساب التبرعات
SA ٦٤١٠٠٠٠٣١٣١٠٨٦٦٠٠٠١٠٨	٣١٣١٠٨٦٦٠٠٠١٠٨	حساب دار الملك فهد لإيواء الأيتام
SA ٨٥١٠٠٠٠٣١٣١٠٤٣٩٠٠٠١٠٤	٣١٣١٠٤٣٩٠٠٠١٠٤	حساب الزكاة

NCB الأهلي

البنك الأهلي
التجاري

23 البقرة السنوية

بِسْمِ اللَّهِ الرَّحْمَنِ الرَّحِيمِ



**جمعيّة القرى للبر
والخدمات الاجتماعية بالأطاوله**

مسجلة بالمركز الوطني لتنمية القطاع غير الربحي
بـرقم ٩٨